

Photovoltaik- Freiflächenanlagen im OBK

Erstellung eines Handlungsleitfadens

Gummersbach

04. Dezember 2023



Gummersbach, 04. Dezember 2023

Dezernat Planung | Regionalentwicklung | Umwelt



OBERBERGISCHER KREIS
DER LANDRAT

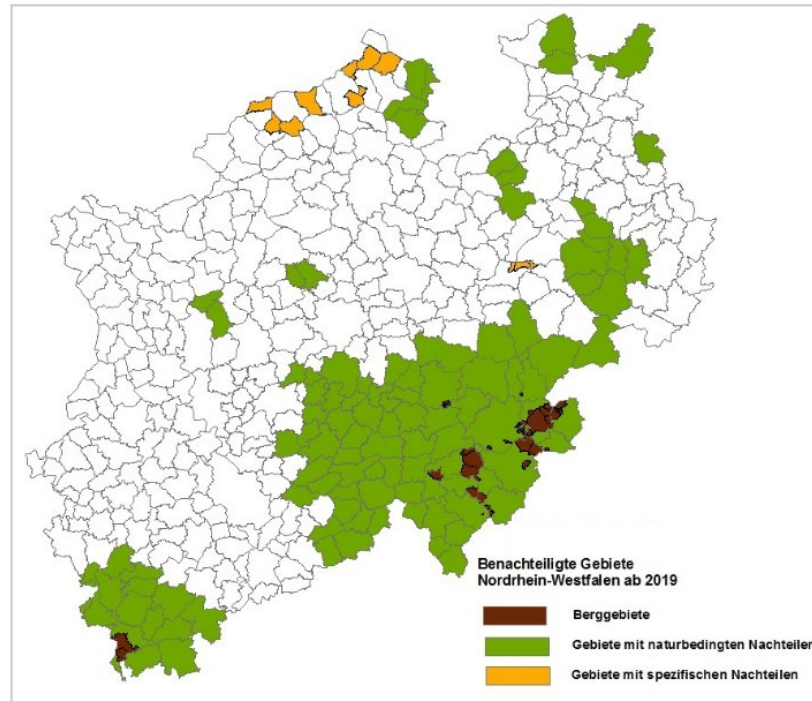
KLIMA - UMWELT - NATUR - OBERBERG

- Landesregierung hat am 02. Juni 2023 beschlossen, den Landesentwicklungsplan NRW zum Ausbau der Erneuerbaren Energien zu ändern mit den Zielen:
 - Umsetzung des Wind-an-Land-Gesetzes (Ausweisung 1,8 % der Landesfläche)
 - maßvolle Erweiterung der Flächenkulisse für PV-Freiflächenanlagen
- Änderungen des LEP sollen noch im 1. Halbjahr 2024 im Landtag eingebracht werden

Rechtliche Situation

LEP-Entwurf

- Öffnung von geeigneten Flächen in landwirtschaftlich benachteiligten Gebieten



Karte: Benachteiligte Gebiete in Nordrhein-Westfalen ab 2019

Landwirtschaftskammer NRW, 2019

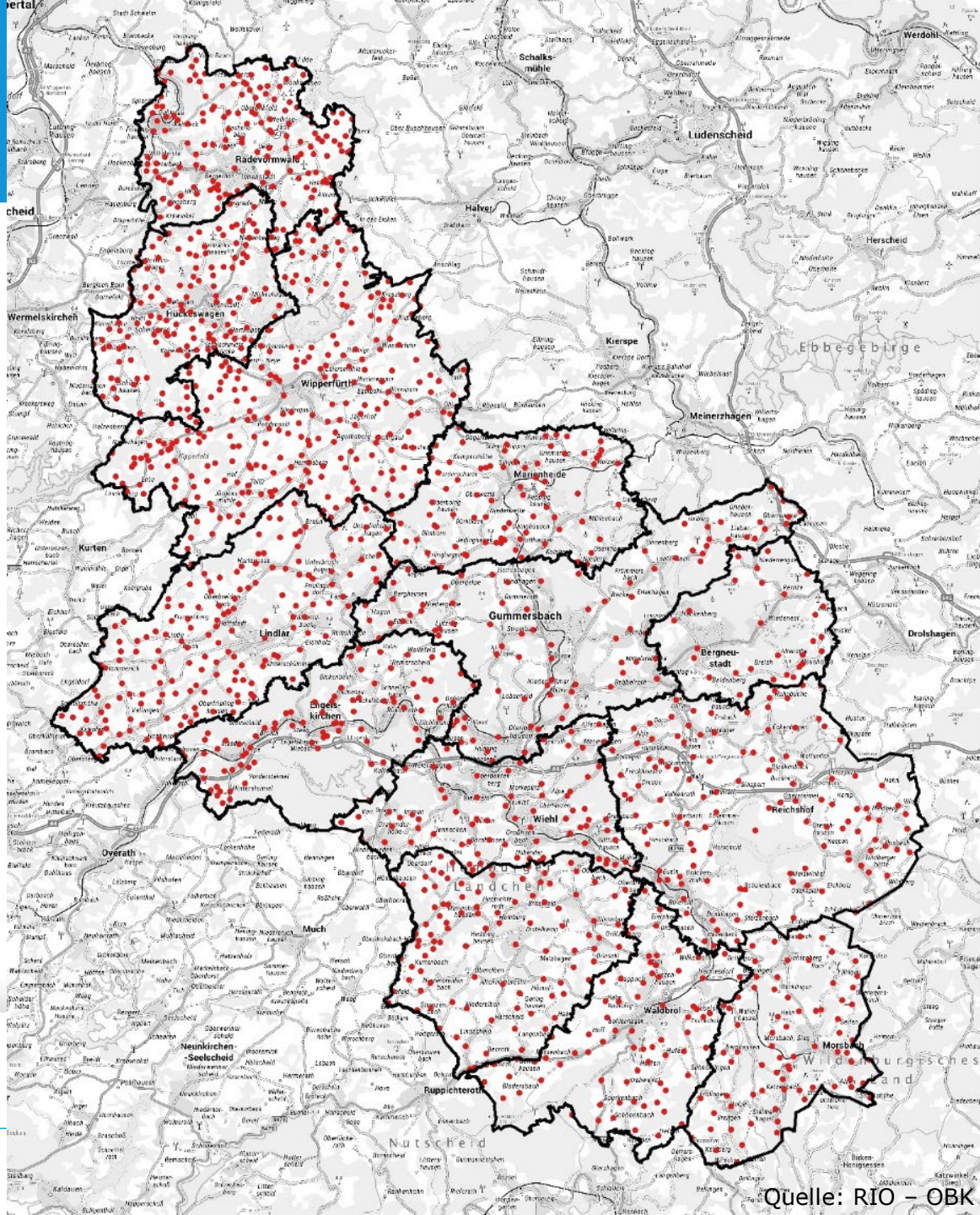
Landschaftsstruktur und Erneuerbare Energien



Siedlungsstruktur

_ Dorf

- 13% Flächenanteil
- 1.441 Dörfer, Hofstellen, Ortschaften
- dichte Besiedlung



Gummersbach, 04. Dezember 2023

Dezernat Planung | Regionalentwicklung | Umwelt

Quelle: RIO – OBK

Siedlungsstruktur

– Wald

- 39 %
Flächenanteil
- wenige große
zusammenhängende
Waldflächen
- großflächig
abgestorbene
Fichtenwälder
- überwiegend
Kleinstprivatwald



Siedlungsstruktur

_ Landwirtschaft

- 38 %
Flächenanteil
- Milchviehwirtschaft
mit überwiegend
Grünland
- <10% Ackerflächen
- hoher
Pachtflächenanteil



Siedlungsstruktur

– Wasser

- ~ 3.000 km Fließgewässer
(davon 180 km Flüsse und größere Bäche)
- 1.200 bis 1.600 mm Jahresniederschlag
- 9 Talsperren



Fläche ist endlich

– viele verschiedene Ansprüche

Land-
wirtschaft

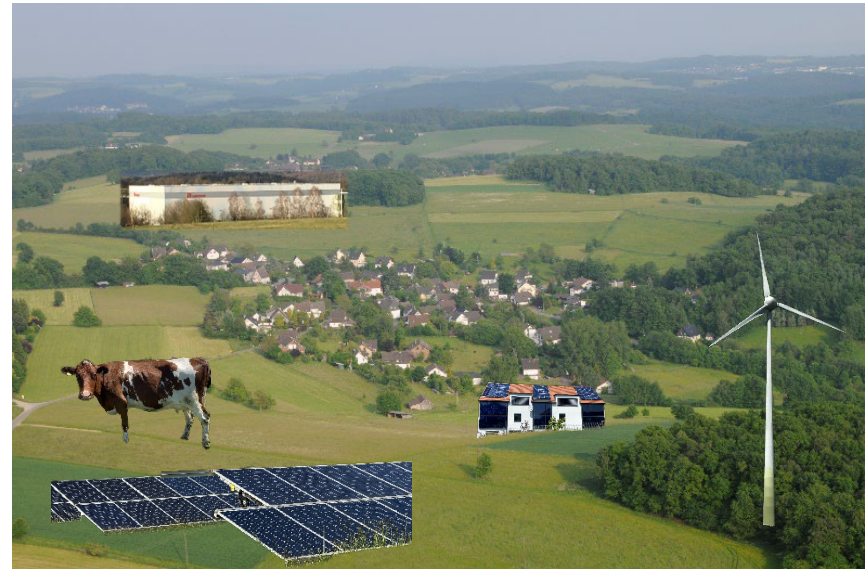
Natur-
schutz

Siedlung
Gewerbe

Freizeit

Forst-
wirtschaft

Denkmal-
schutz



PV in der Landschaft

– verschiedene Ausgestaltungsmöglichkeiten –

PV- Freiflächenanlagen

- Energiegewinnung als Hauptnutzung

Agri-PV

- gleichzeitige Nutzung von Flächen für die landwirtschaftliche Produktion und die PV-Stromproduktion

PV- Biodiversitätsanlagen

- auf Artenvielfalt ausgerichtete Form der Agri-PV
- Erreichen von drei Zielen auf einer Fläche:
 - *Erneuerbare Energie*
 - *Landwirtschaft*
 - *Biodiversität*

■ „harte Kriterien“

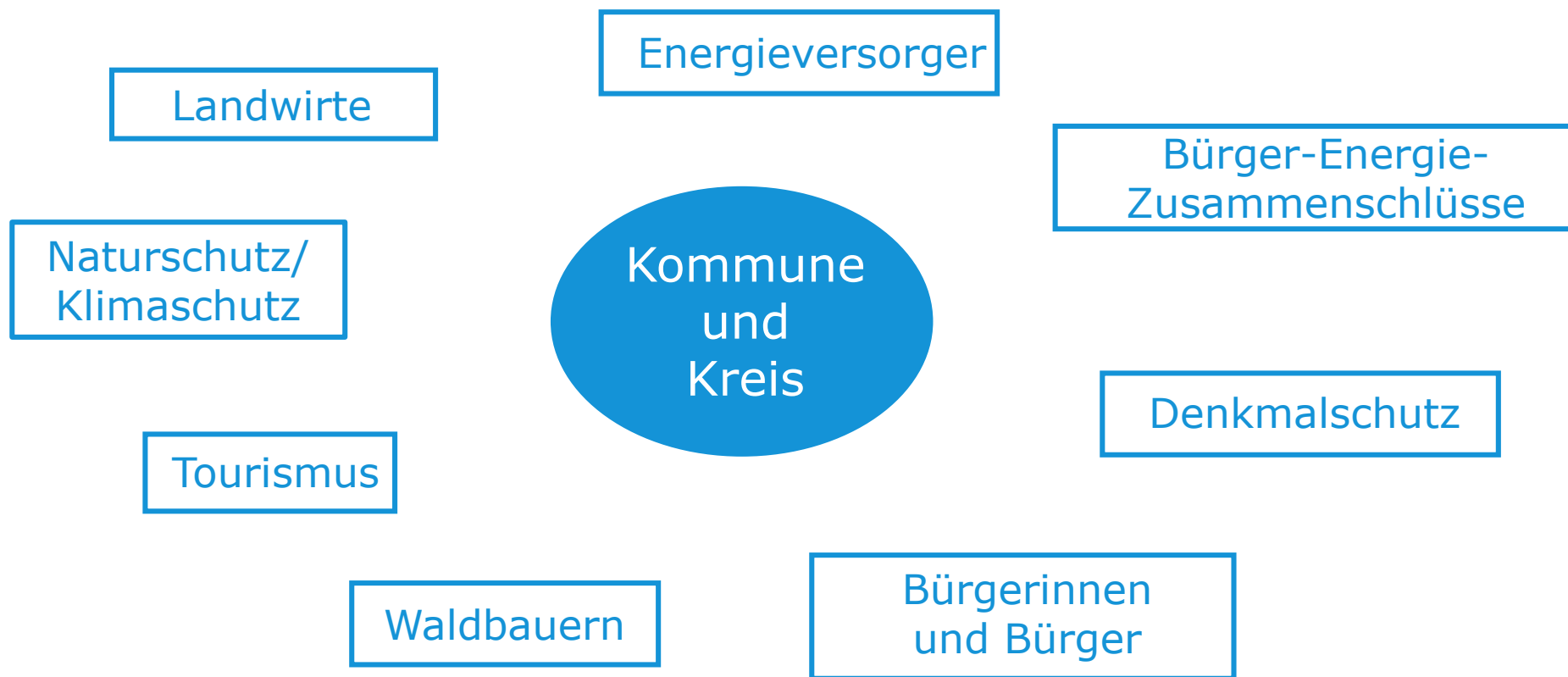
- Gesetze und Verordnungen
- Schutzgebiete
- Artenschutz
- bauleitplanerische Vorgaben
- [...]

■ „weiche Kriterien“

- Agrarstruktur
- Naturschutz
- Wildbiologie
- Tourismus
- Denkmalschutz
- Landschaftsbild
- Zerschneidung
- [...]

Dialogprozess

Akteure



Dialogprozess

– Ziele

- sinnvolle Steuerung von geeigneten Flächen fördern
 - Unterstützung für Entscheidungsträger
 - Flächenkonflikte verringern
 - „Wildwuchs“ verhindern



Quelle: Pixabay, 2023.

Dialogprozess

– geplantes Ergebnis

- Handlungsleitfaden, der den Kommunen die zu betrachtenden Aspekte aufzeigt, die für die Genehmigungs- und Bauleitplanverfahren wichtig sind
 - Kurzfassung für Ratsmitglieder
 - ausführliche Fassung für Fachplaner

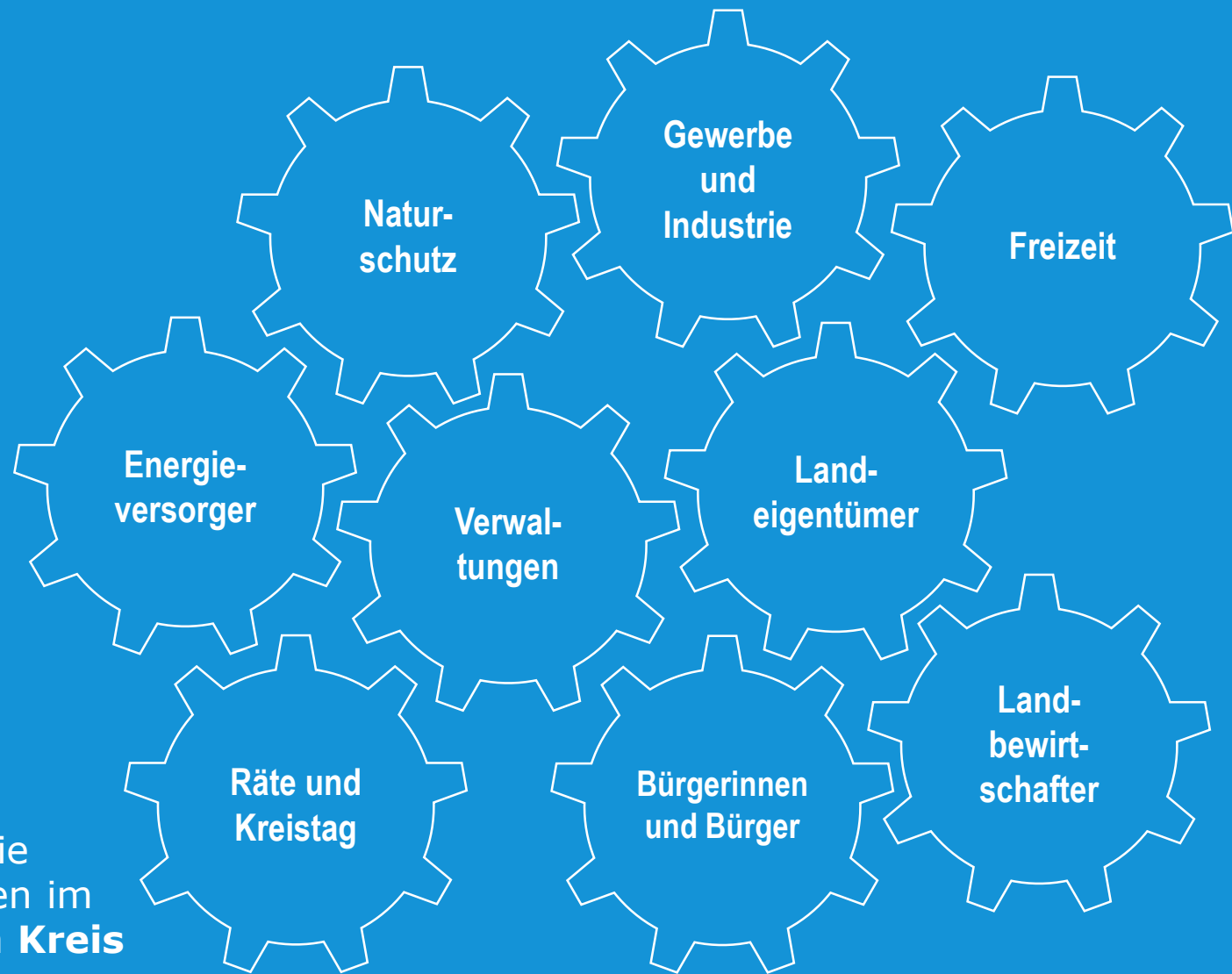


Dialogprozess

– Zeitplanung

- Ende September 2023:
 - Fachgespräche mit allen Akteuren geführt
- Oktober 2023:
 - Auswertung der Ergebnisse mit allen Kommunen
- 1. Quartal 2024:
 - Fertigstellung des Handlungsleitfadens
- Anfang 2024:
 - Themenübergreifende Informationsveranstaltung zu den Ergebnissen





Gemeinsam für die Herausforderungen im **Oberbergischen Kreis**