

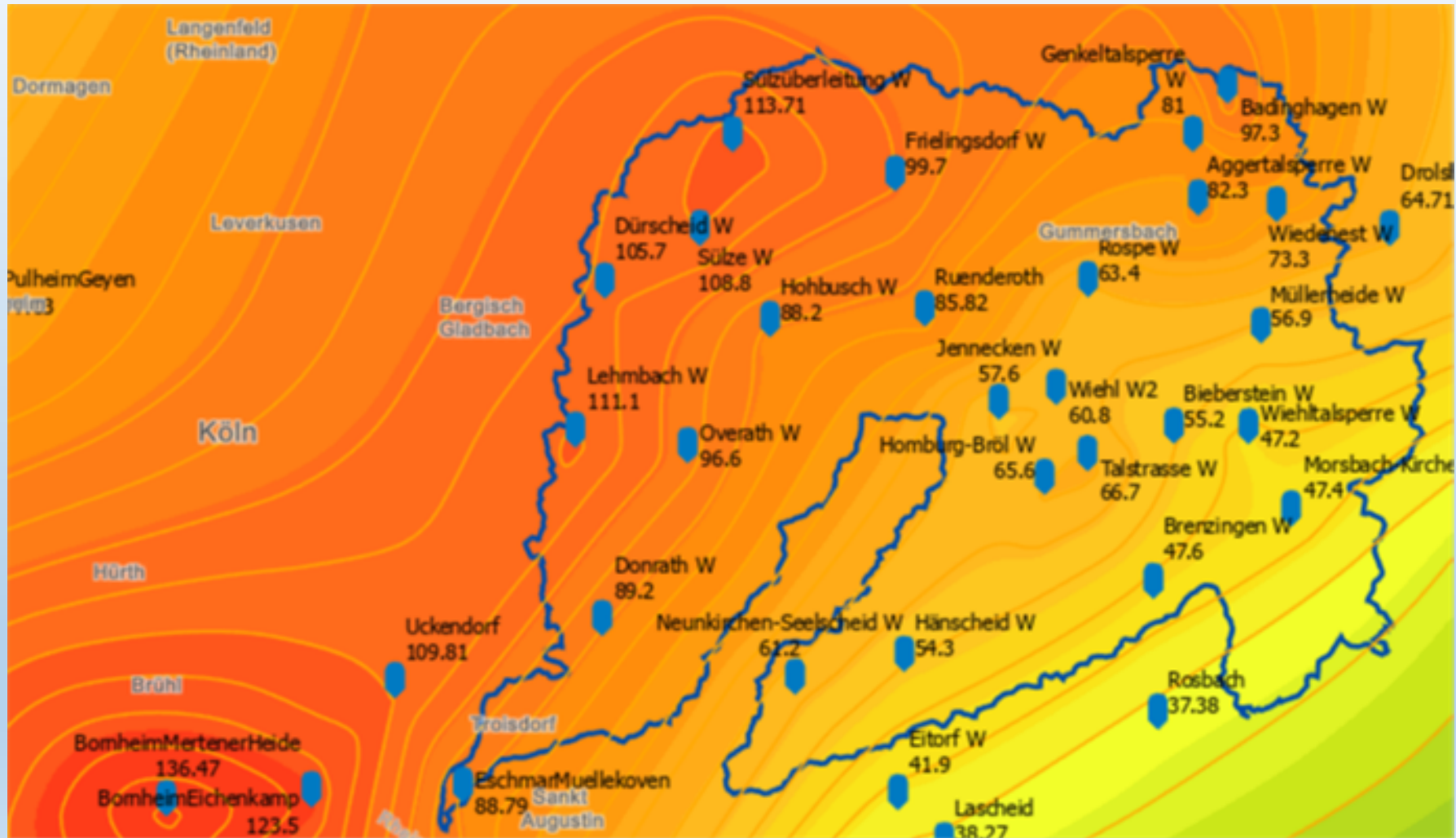


Das Hochwasser vom 14. Juli 2021

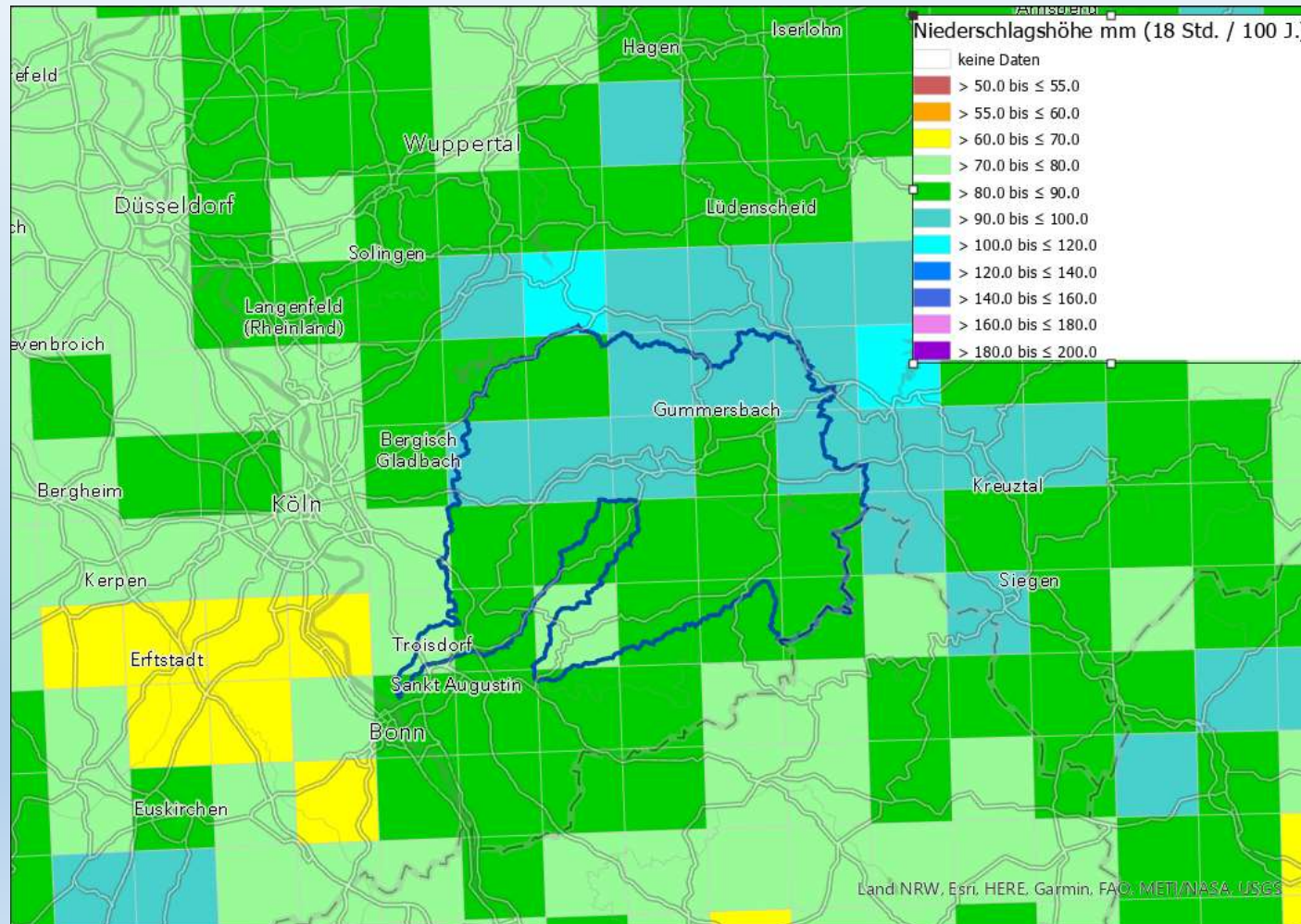
Naturschutzbeirat 6.9.2021

Prof. Lothar Scheuer

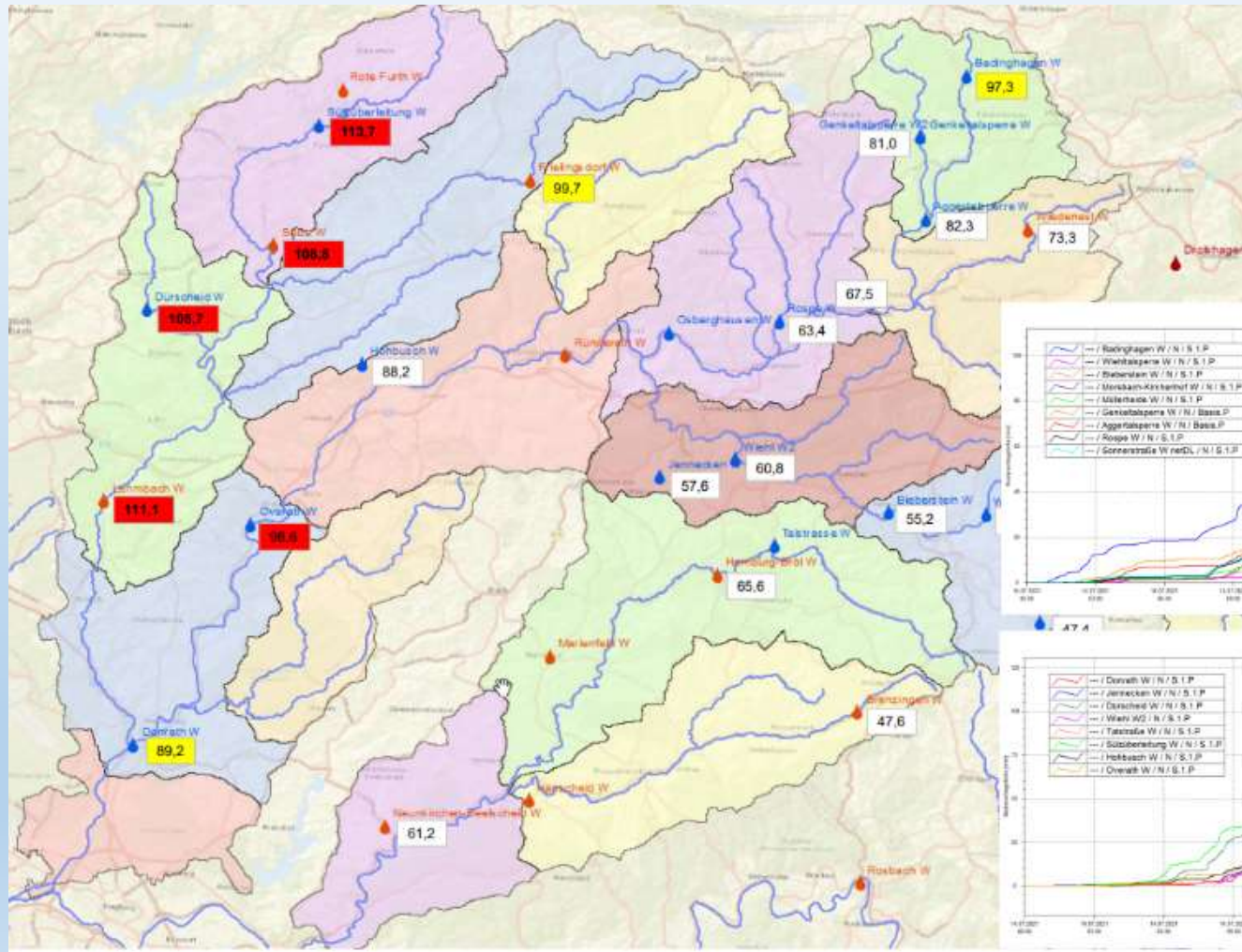
24-h-Niederschlag am 14.7.2021



Kostra Starkregenatlas



Statistische Einordnung



Dauerstufe = 1 Tag

Niederschläge < $T_n = 100$

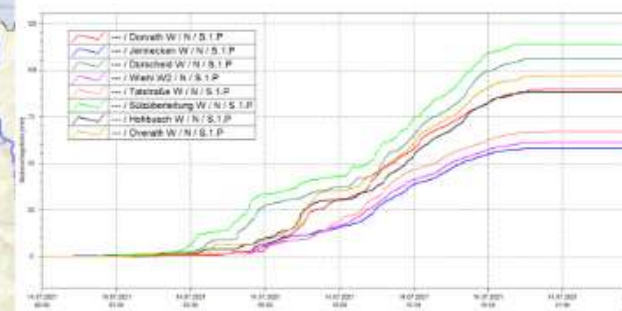
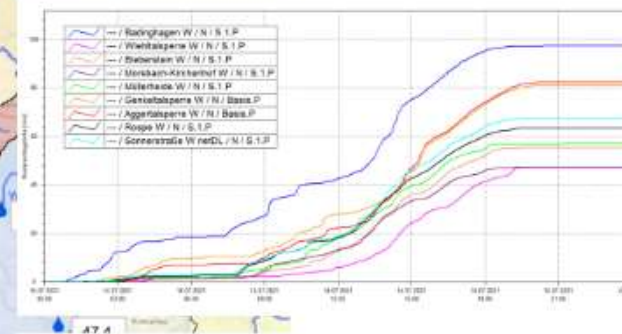
73,3

Niederschläge in Klasse $T_n = 100$

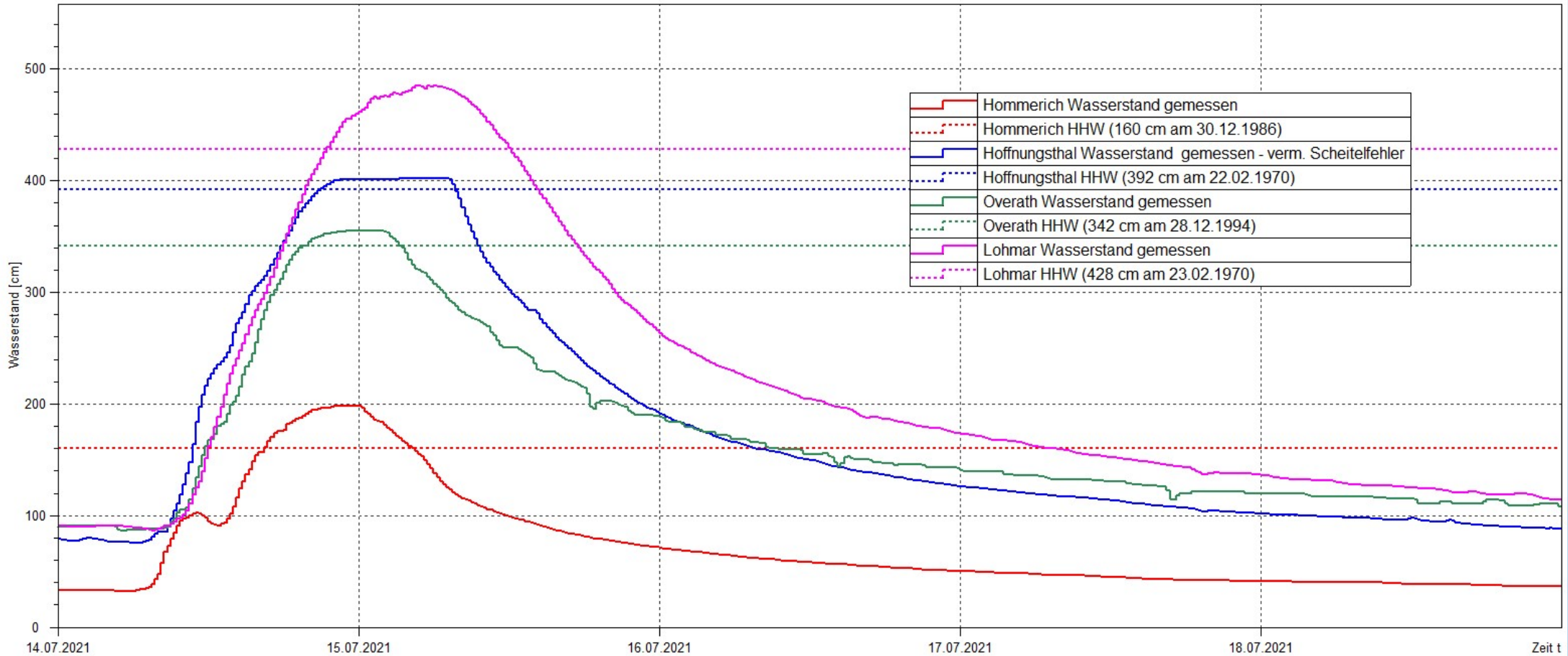
73,3

Niederschläge > $T_n = 100$

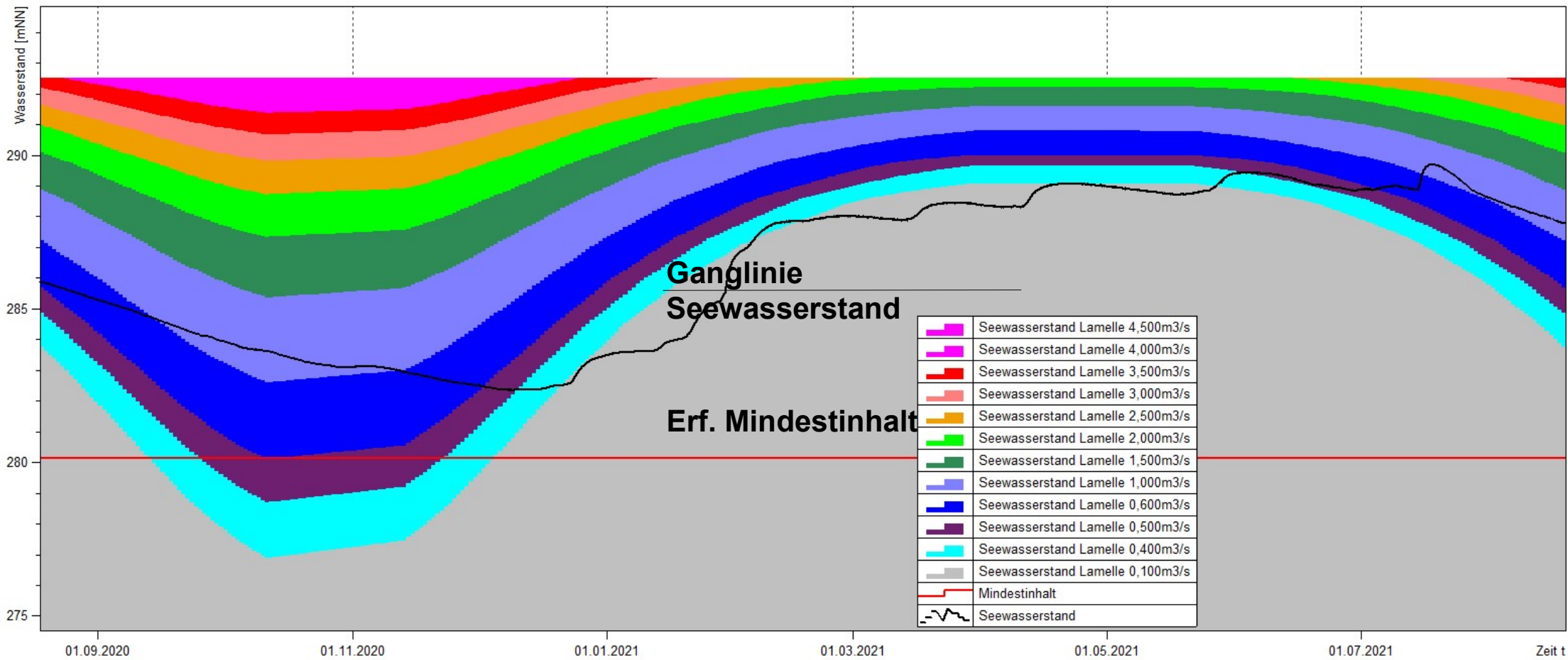
108,7



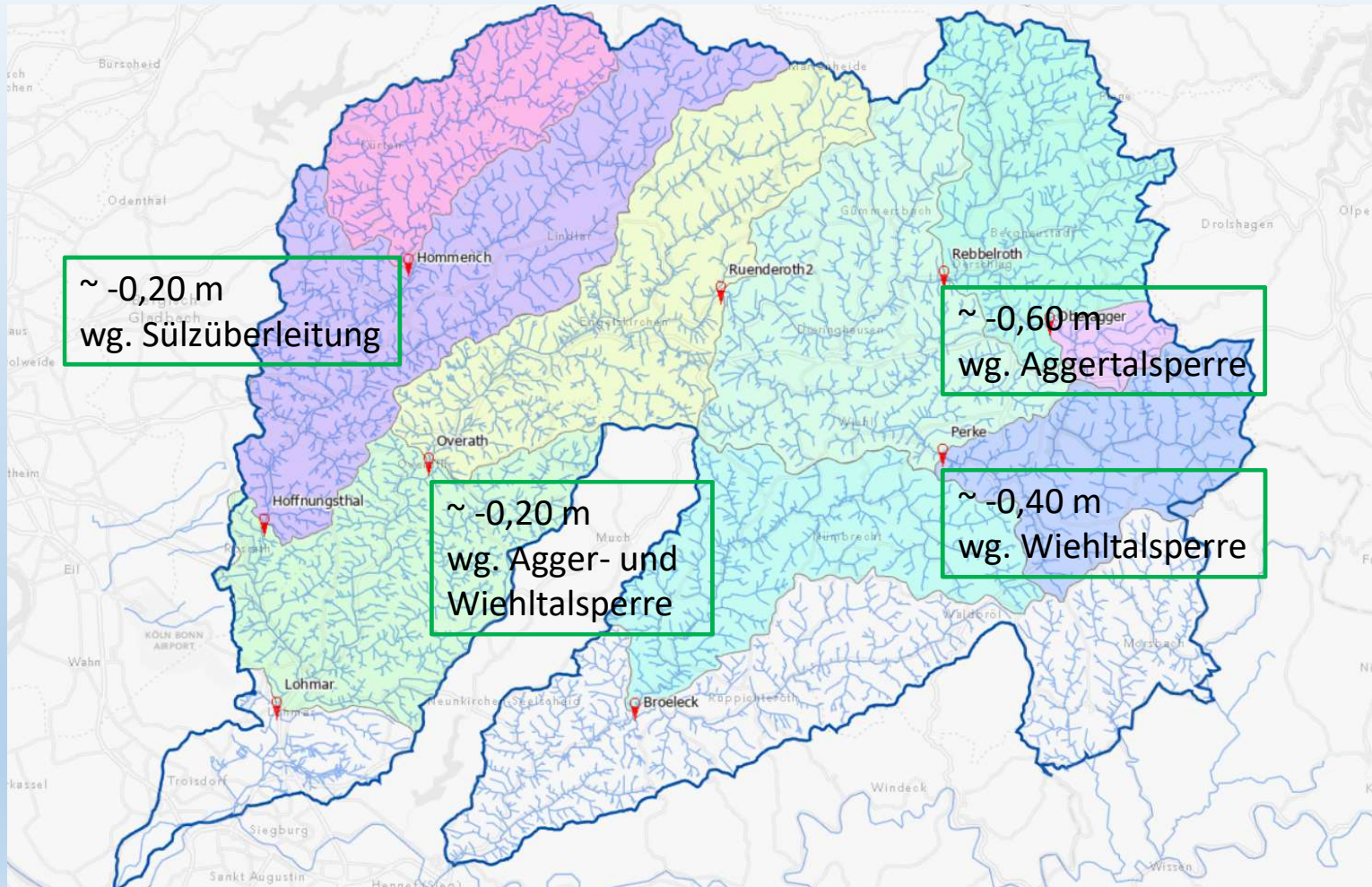
Pegeldaten



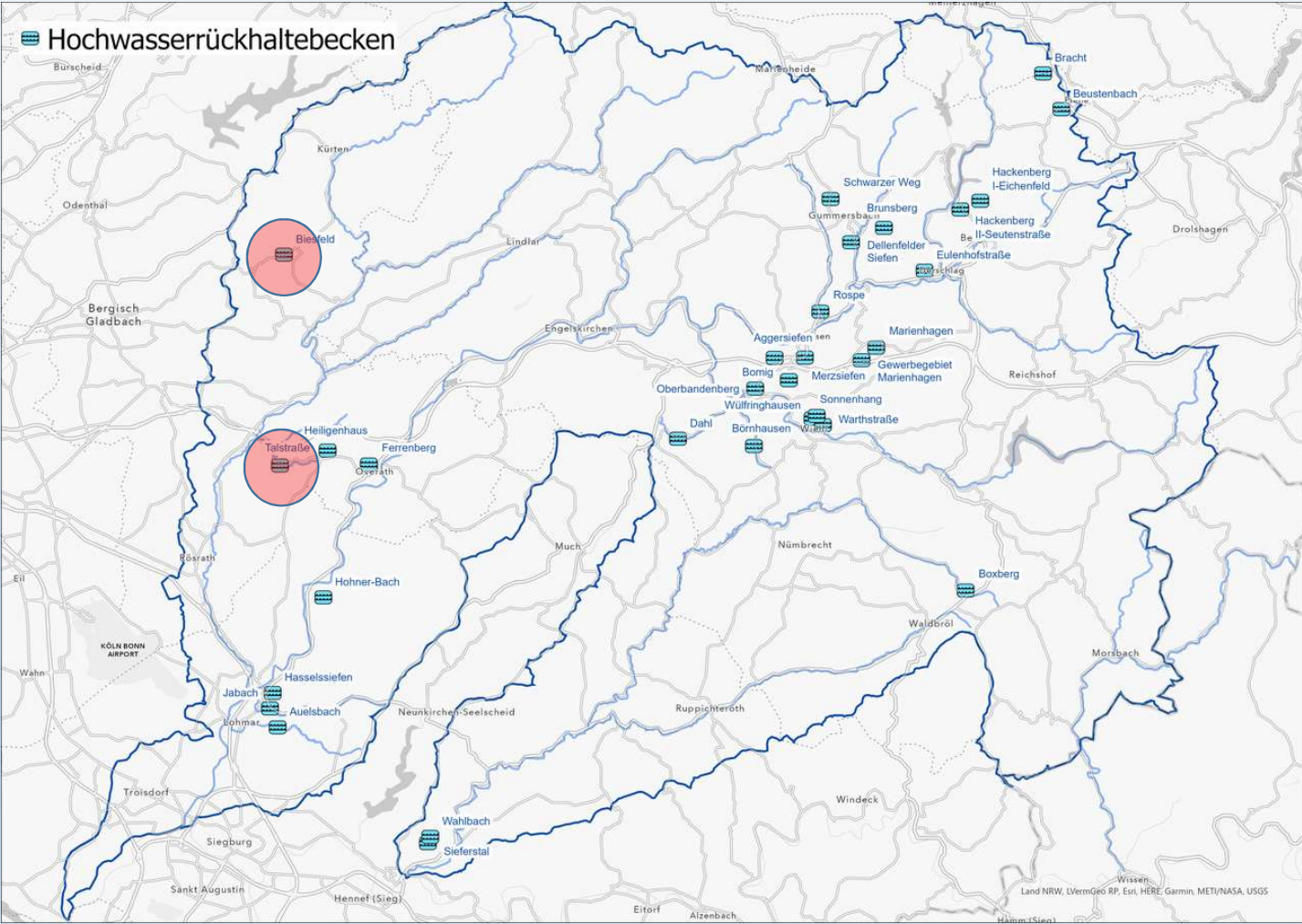
Talsperrenbetriebsplan (Wiehl 2021)



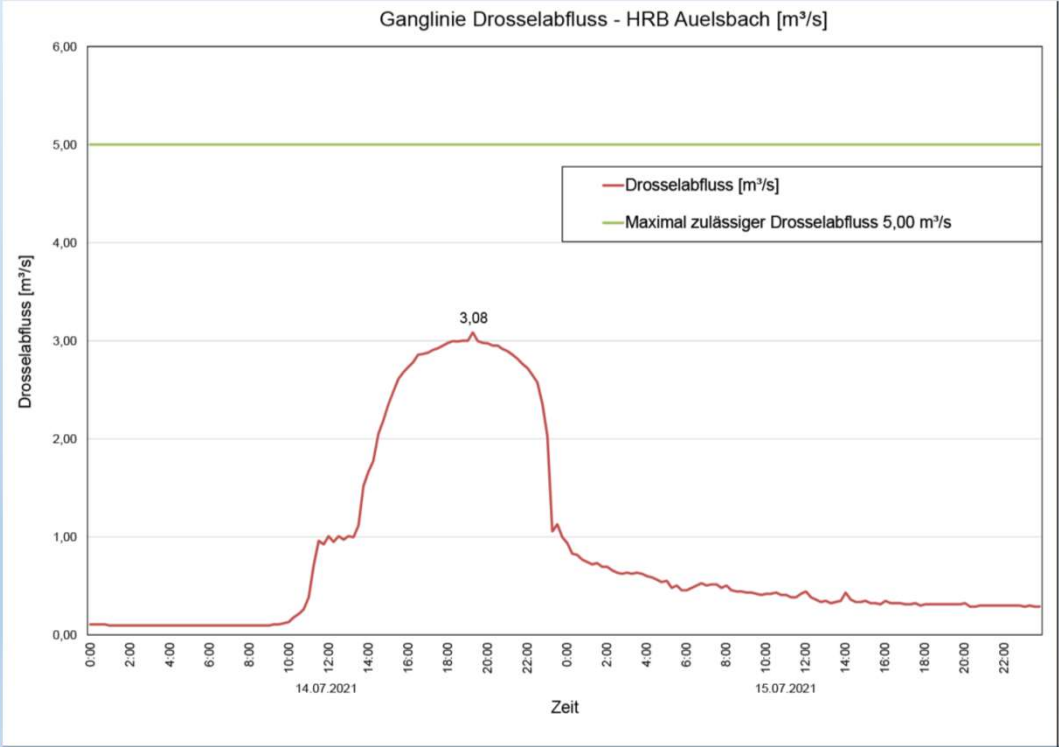
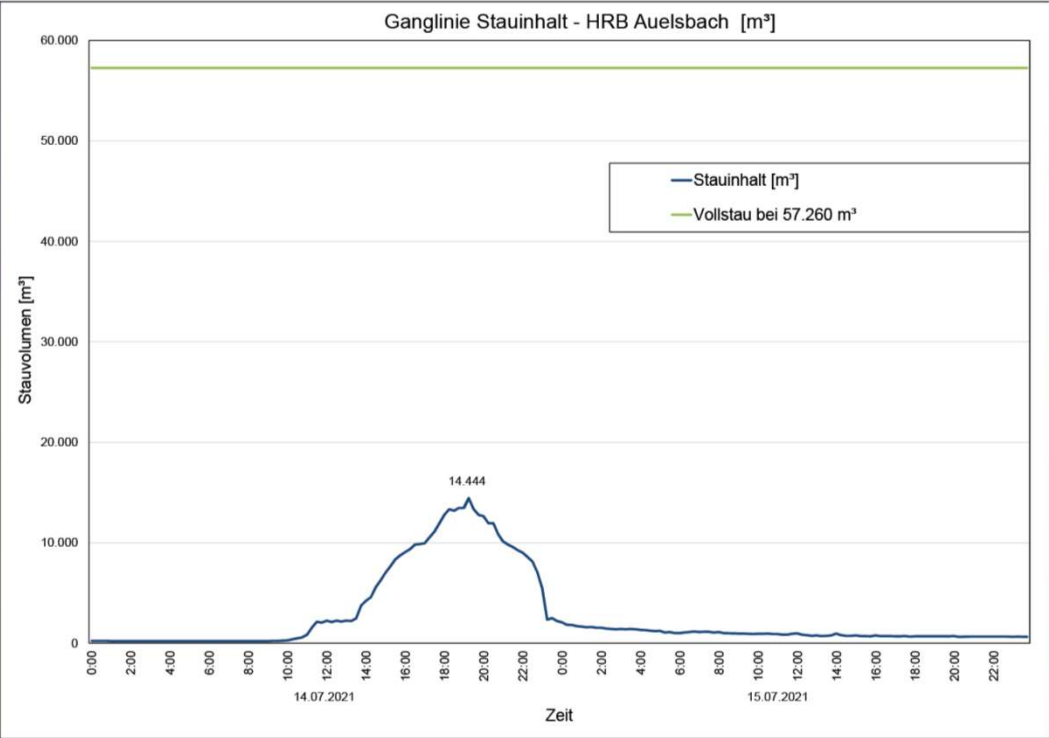
Einfluss Talsperrenbetrieb auf Hochwassermeldepegel (erste Abschätzung)



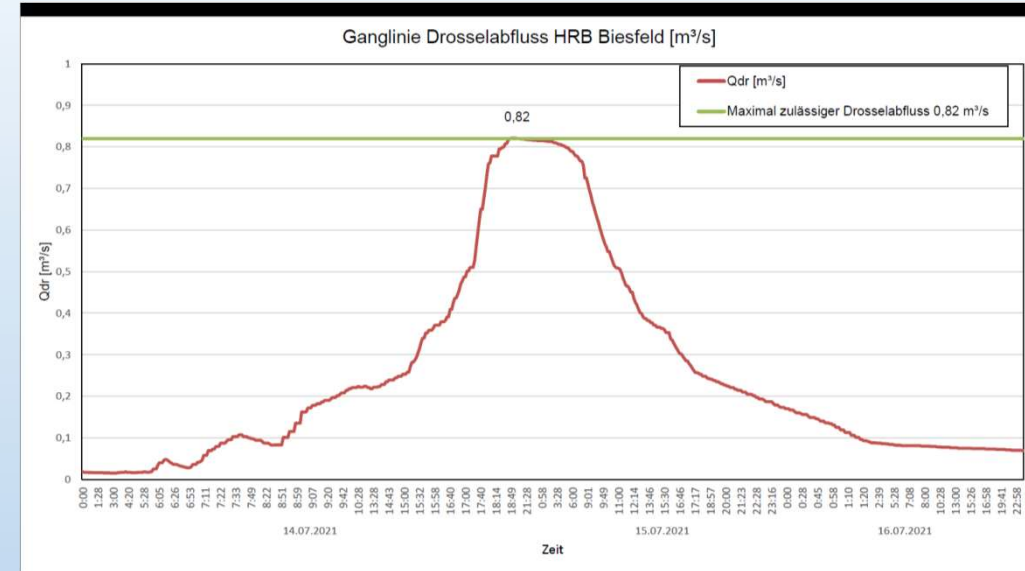
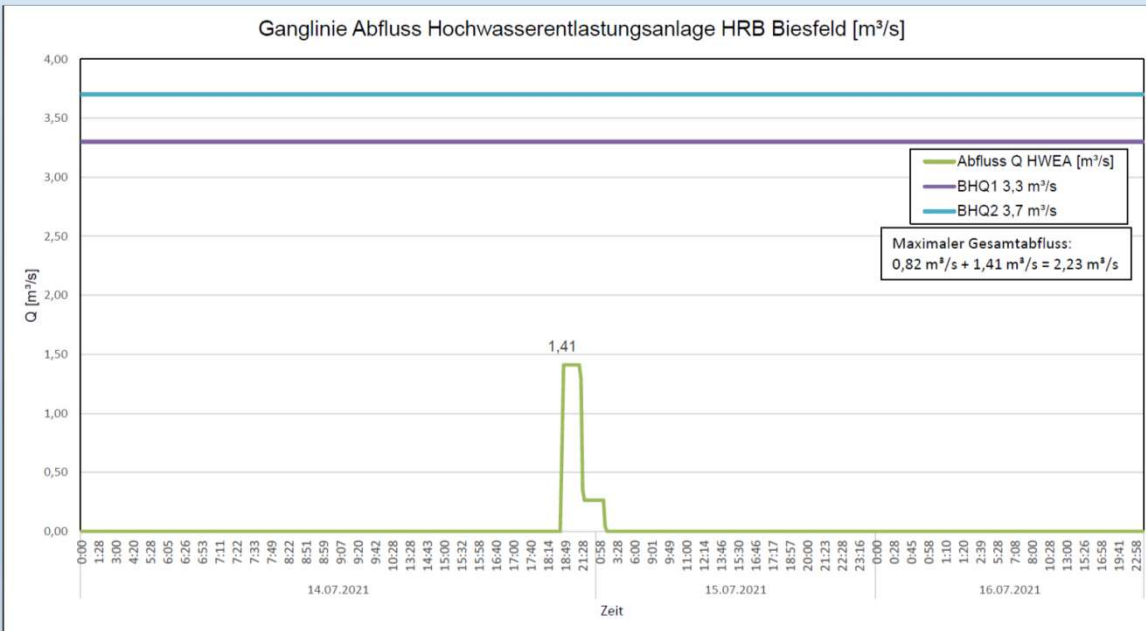
Hochwasserrückhaltebecken



Abfluss HRB Auelsbach



Abfluss HRB Biesfeld



Schäden an Abwasseranlagen (Kläranlage)



Schäden an Abwasseranlagen (Regenüberlaufbecken)



Schäden an Gewässern (Brücke)



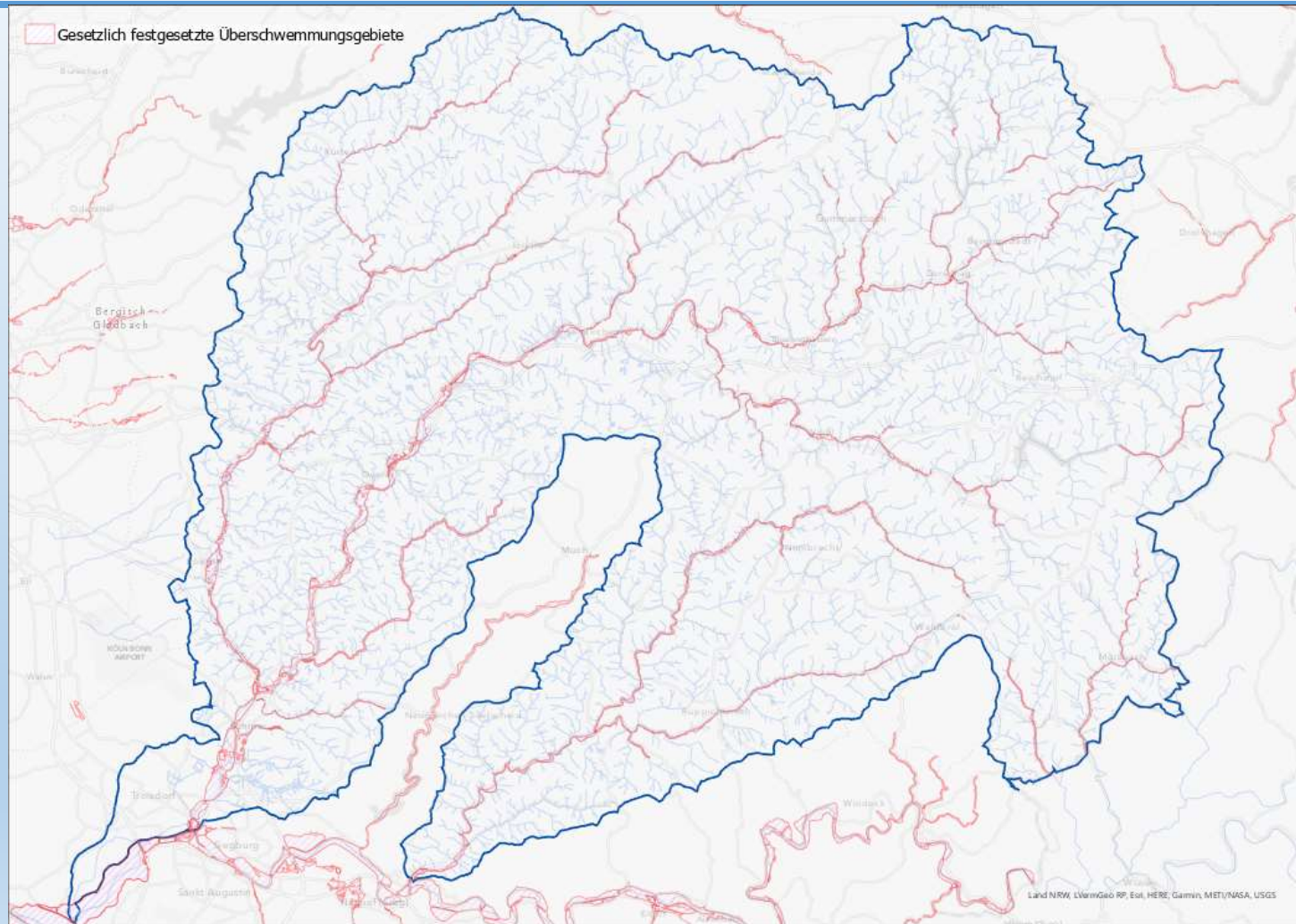
Schäden an Gewässern (Hochwasserrückhaltebecken)



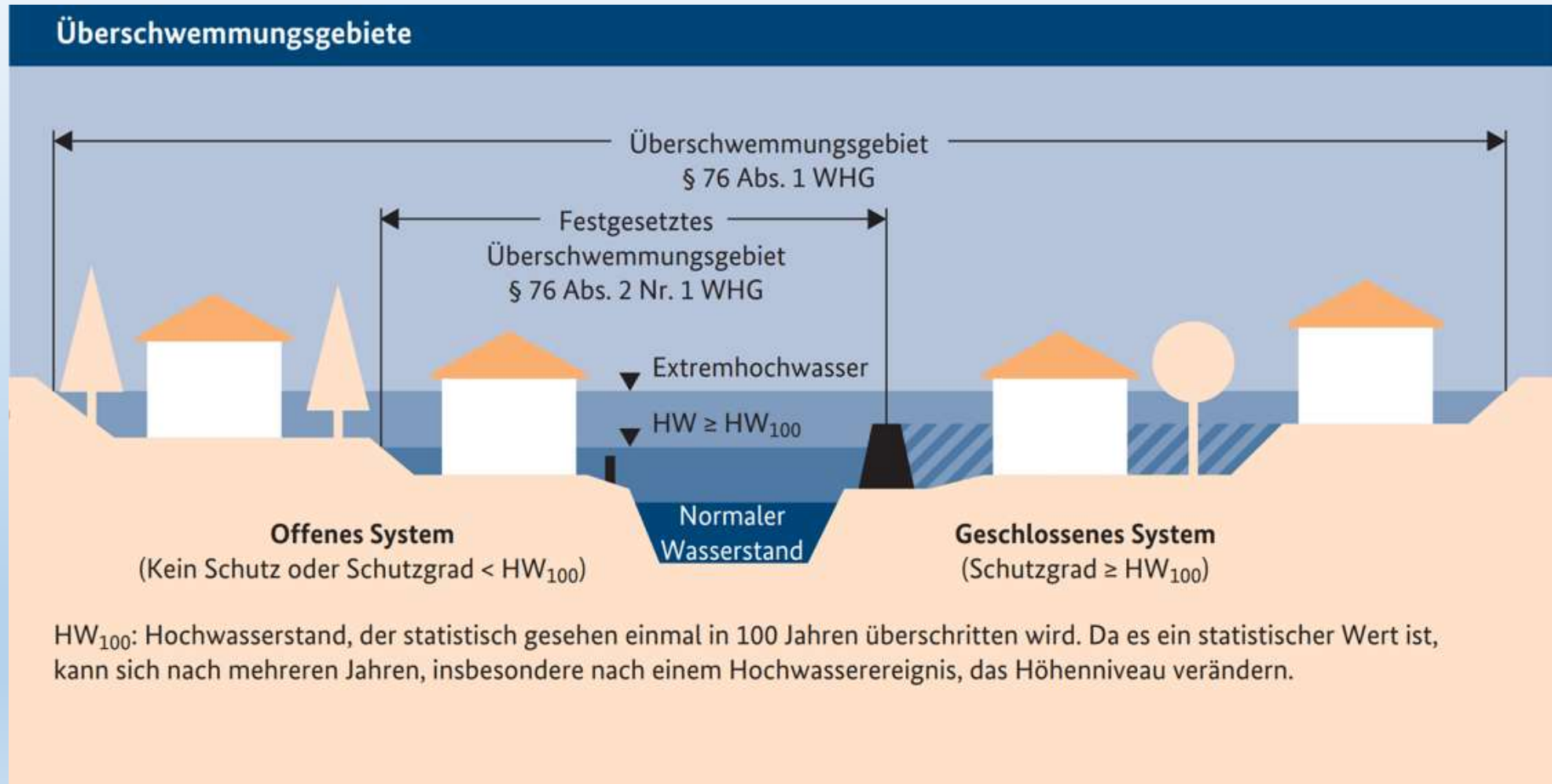
Schäden an Gewässern (Deich)



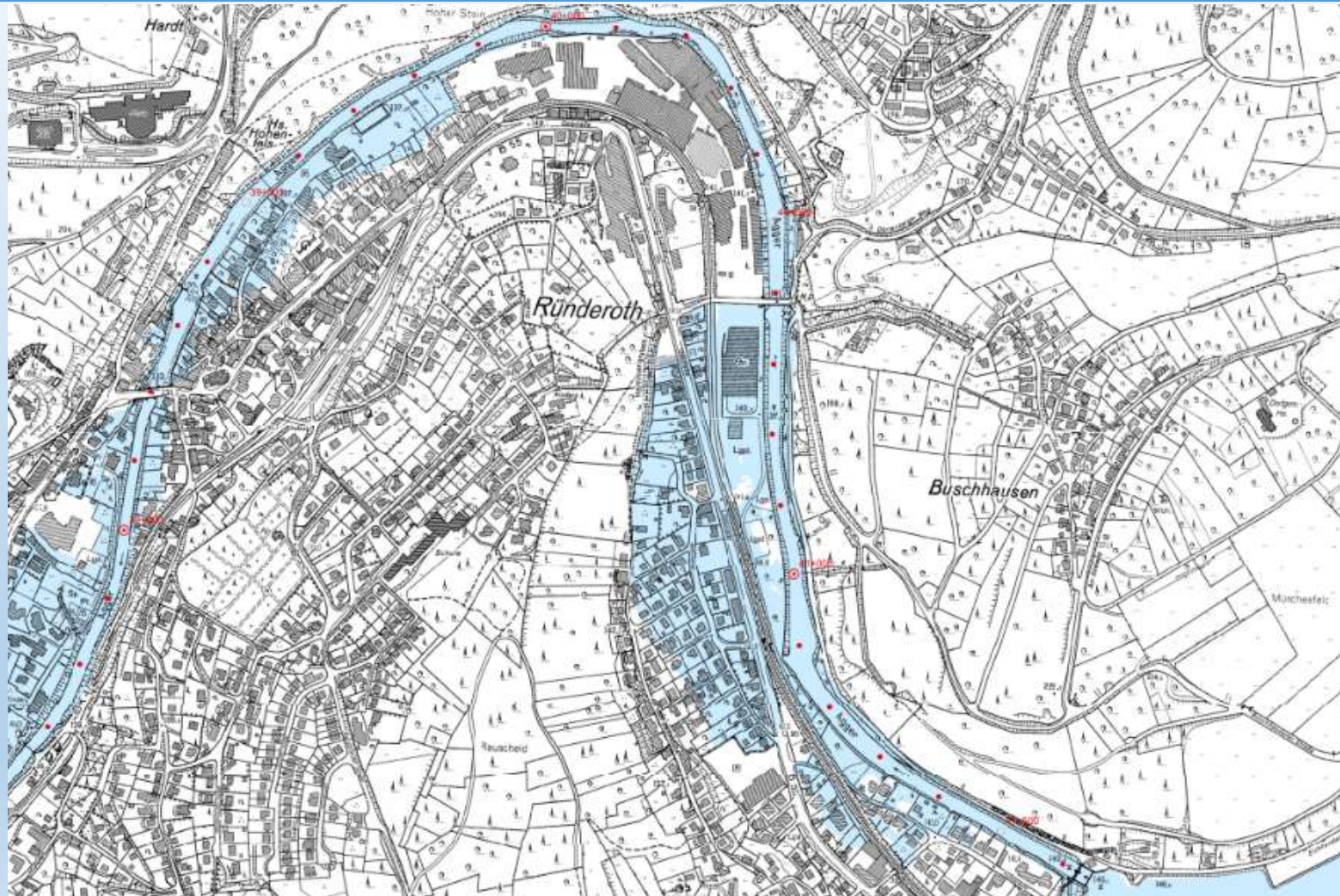
Erfasste Gewässer Überschwemmungsgebiete



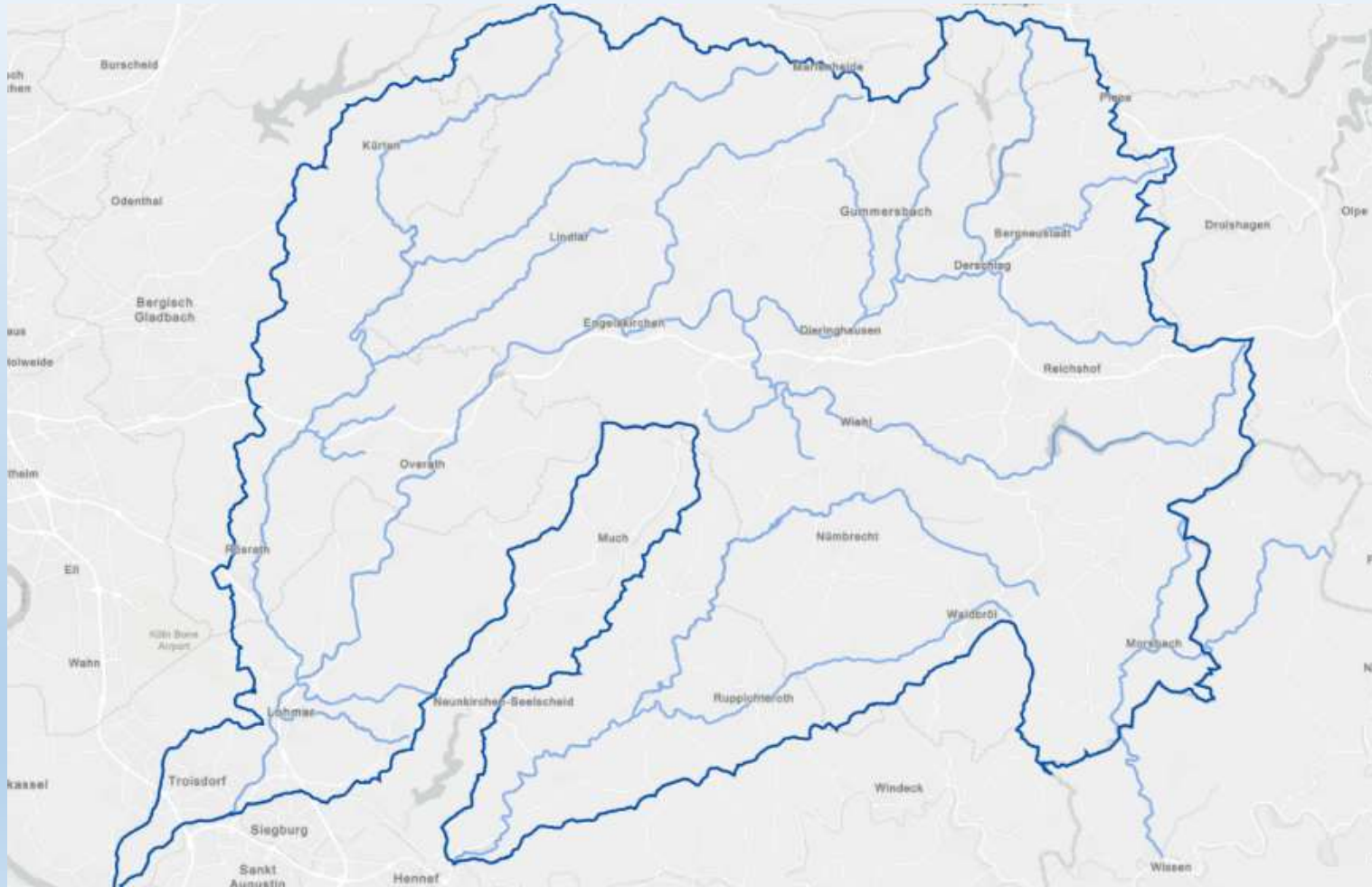
Einteilung des Ablaufquerschnitts, Quelle BMU



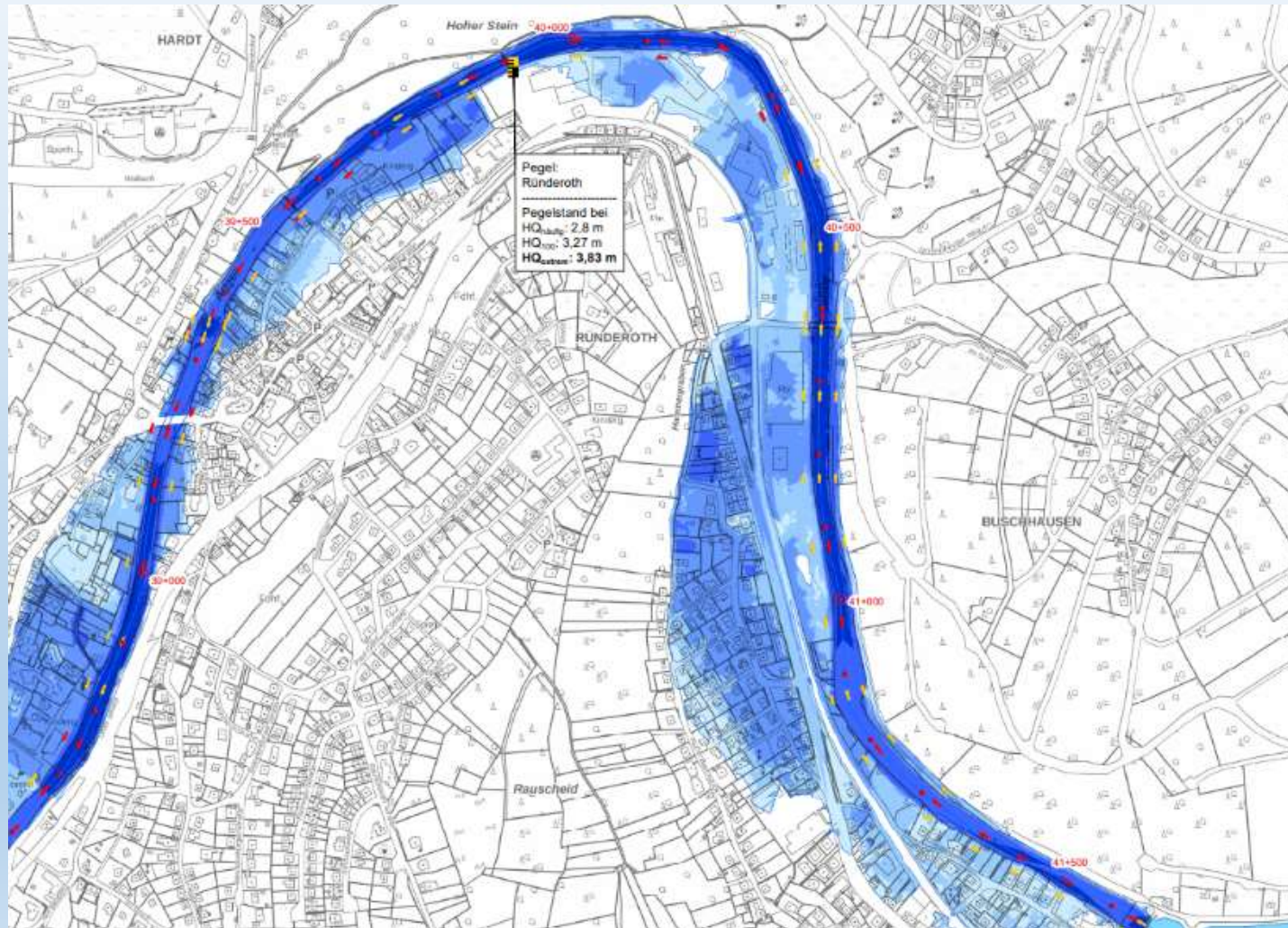
Amtliche Überschwemmungsgebiete



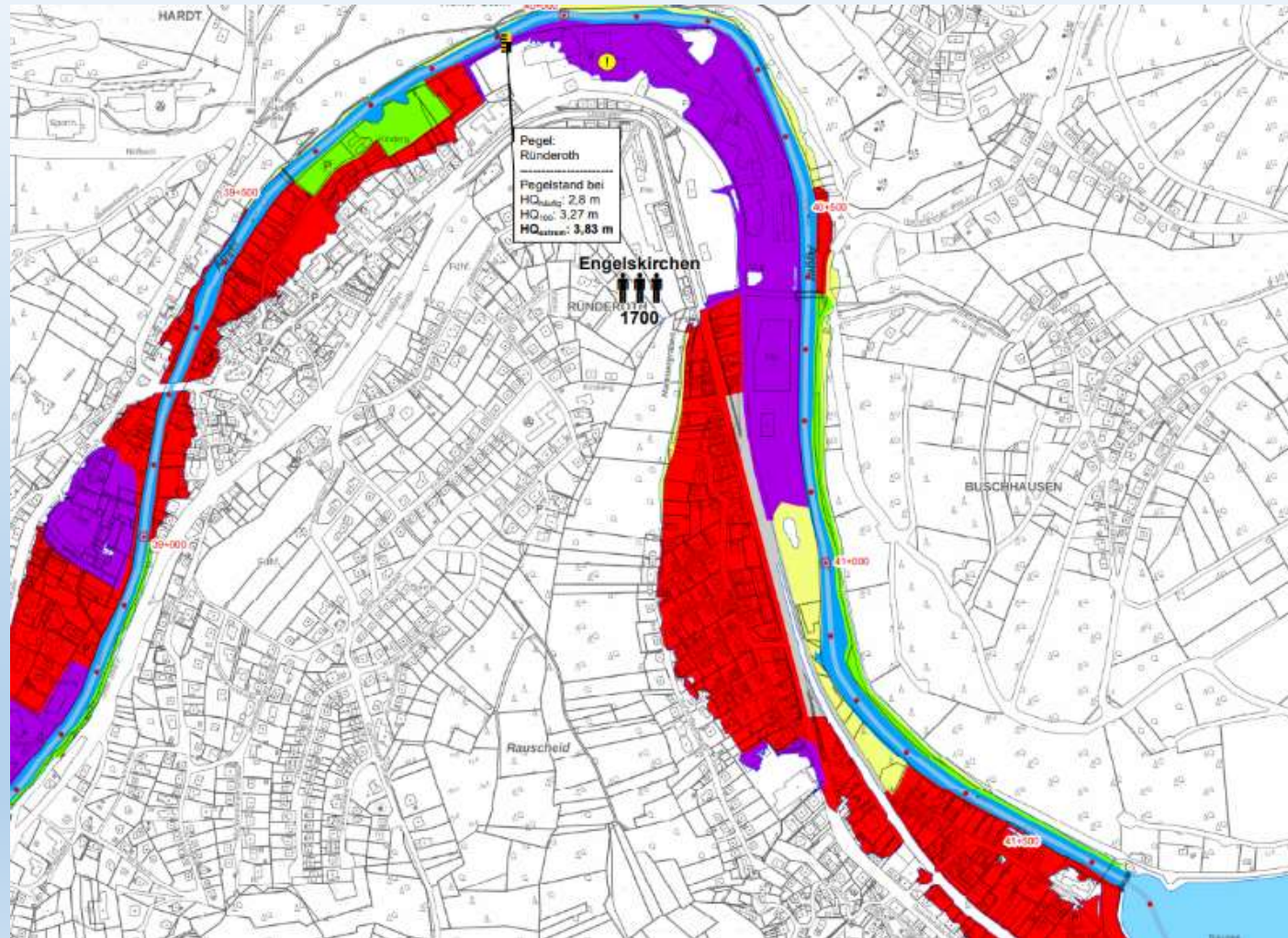
Erfasste Gewässer Hochwasserrisiko



Hochwassergefahrenkarte (HQ Extrem)



Hochwasserrisikokarte (HQ extrem)



Wie geht es weiter?

Überprüfung der Berechnungsansätze

Überprüfung der Standards, inklusive Klimazuschlag

zusätzliche Schutzmaßnahmen, Anpassung Pegelanlagen und Deiche

Verrohrte Gewässer

Gefahren- und Risikokarten auch für kleinere Gewässer

Stärkung des Eigenschutz

Verbesserung Warnsysteme

Sensibilisierung der Menschen

Bauleitplanung

Pflichtversicherung

Klimaschutz

<https://www.landtag.nrw.de/portal/WWW/dokumentenarchiv/Dokument/MMV17-5548.pdf>

Vielen Dank für Ihre Aufmerksamkeit

