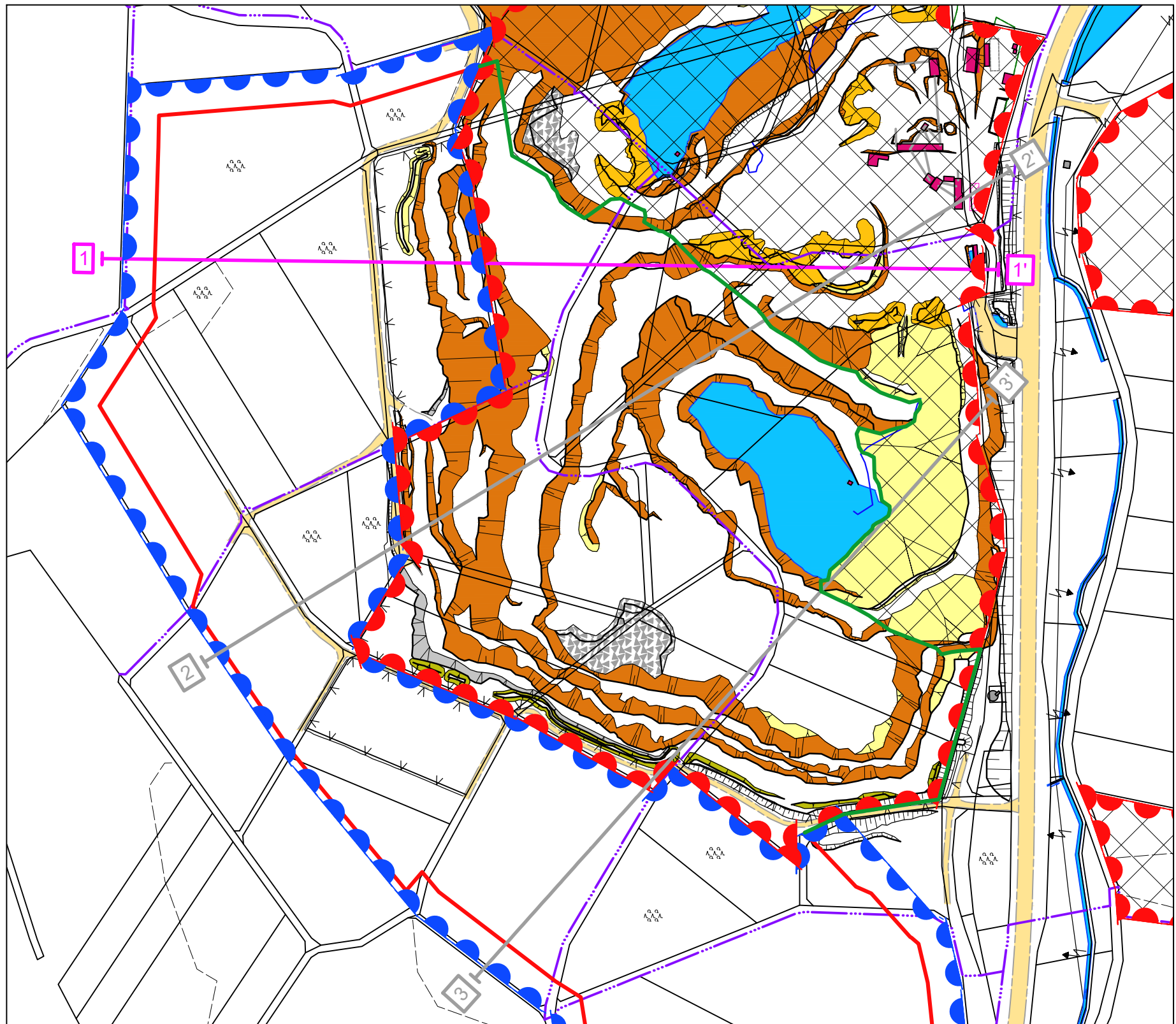
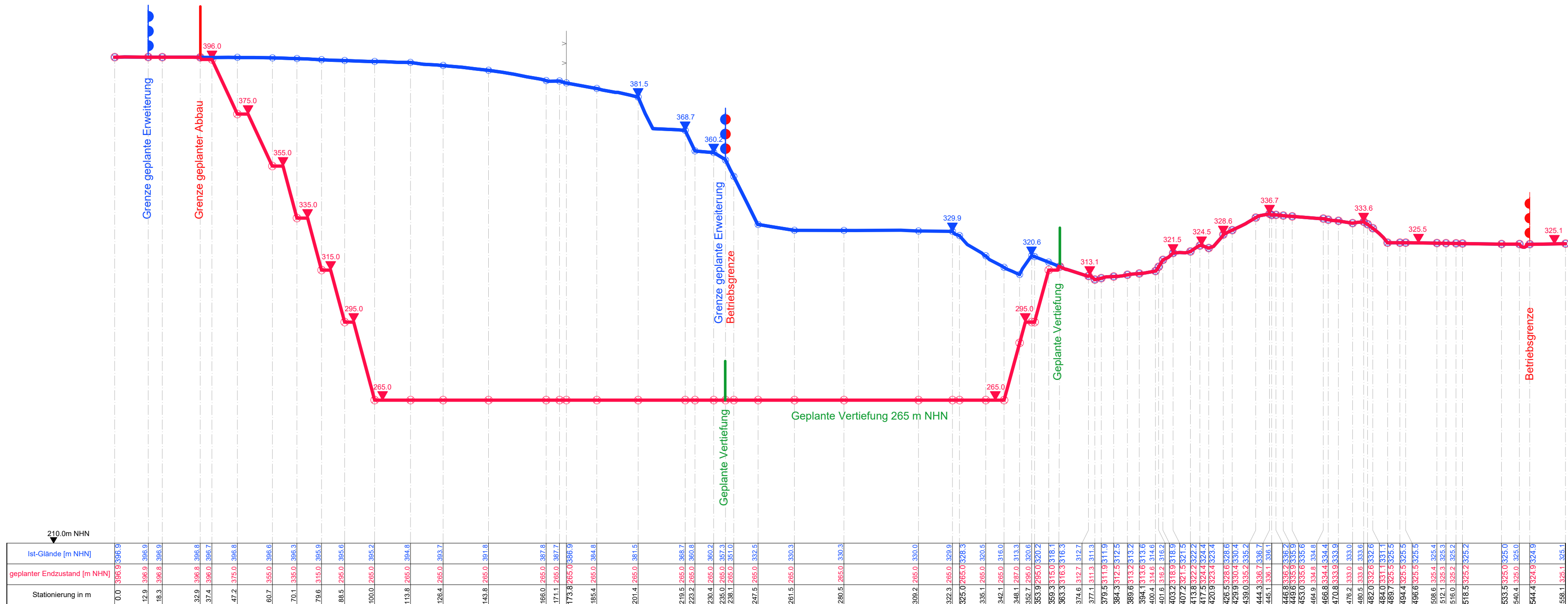


W 1

1' O



Lageplan 1:3.000

Legende

- Lagerstätten-/Gewinnungsböschung
- Abraumböschung
- Kippenböschung; Abraum
- Kippenböschung; Produkthalde
- Kippenböschung; Mutterboden

- gesprengtes Hauswerk
- sonstige Böschung
- Flurgrenze
- Flurstücksgrenze
- Nutzungsgrenze

- Kein Abbau geplant
- Geplante Abtragungsgrenze
- Geplante Vertiefung (bis 265 m NHN)
- Betriebsgrenze
- Flächenhafte geplante Steinbrucherweiterung (bis 265 m NHN)

- Betriebseinrichtungen
- Zaun
- Wasserfläche
- Zuwegung
- Schnittlinien

- Ist-Gelände
- geplanter Endzustand

Auftraggeber:

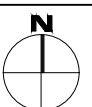
SST Prof. Dr.-Ing. Stoll & Partner
Ingenieurgesellschaft mbH

Auftraggeber:

Günter Jaeger
Steinbruchbetriebe GmbH

0 m 12,5 25 37,5

Maßstab : 1:1.250
Projektnr. : 2111003
Datum : 30.07.2024
Bearbeiter : N. Davoud Abadi
Geprüft : K. Hanke, M.Sc.
k.hanke@sst-consult.de
+49 241 16000-24
Datei-Code : Jaeger_Reichshof
2017_PfV_Genehm.verfahr._Schnitte_erg_EB_20240730
Layout : Anl_18_Profilschnitt 1-1'



Antragsunterlagen
gem. § 68 WHG, § 16 BImSchG, § 3
Abgrabungsgesetz NW mit UVS und
landschaftspflegerischem Begleitplan
zur Erweiterung des Steinbruchs Jaeger

Profilschnitt 1-1'
(ersetzt Anlage 12 Erläuterungsbericht)
Anlage 18