



# **Gewässerunterhaltung im südlichen Kreisgebiet des OBK**

**Naturschutzbeirat OBK**

**12. Juni 2023**

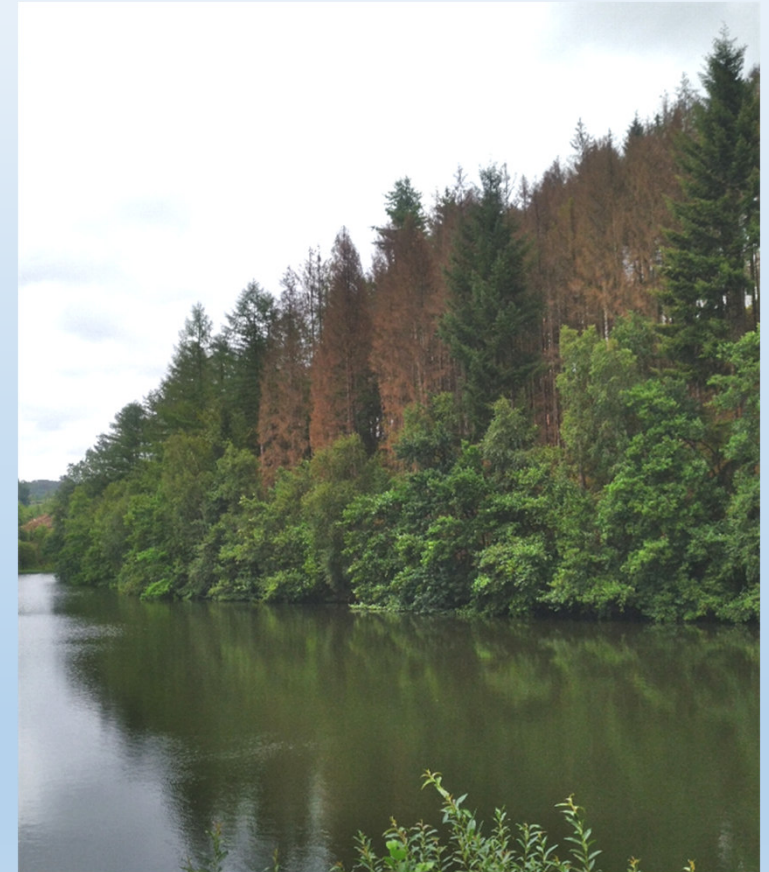
Abteilungsleiter Talsperren und Fließgewässer - Dipl.-Ing. Wim Dissevelt

# Wetterextreme



## Foto: Folgen einer Dürre

Quelle: az Limmattaler Zeitung und Aggerverband



Quelle: Aggerverband

# Wetterextreme

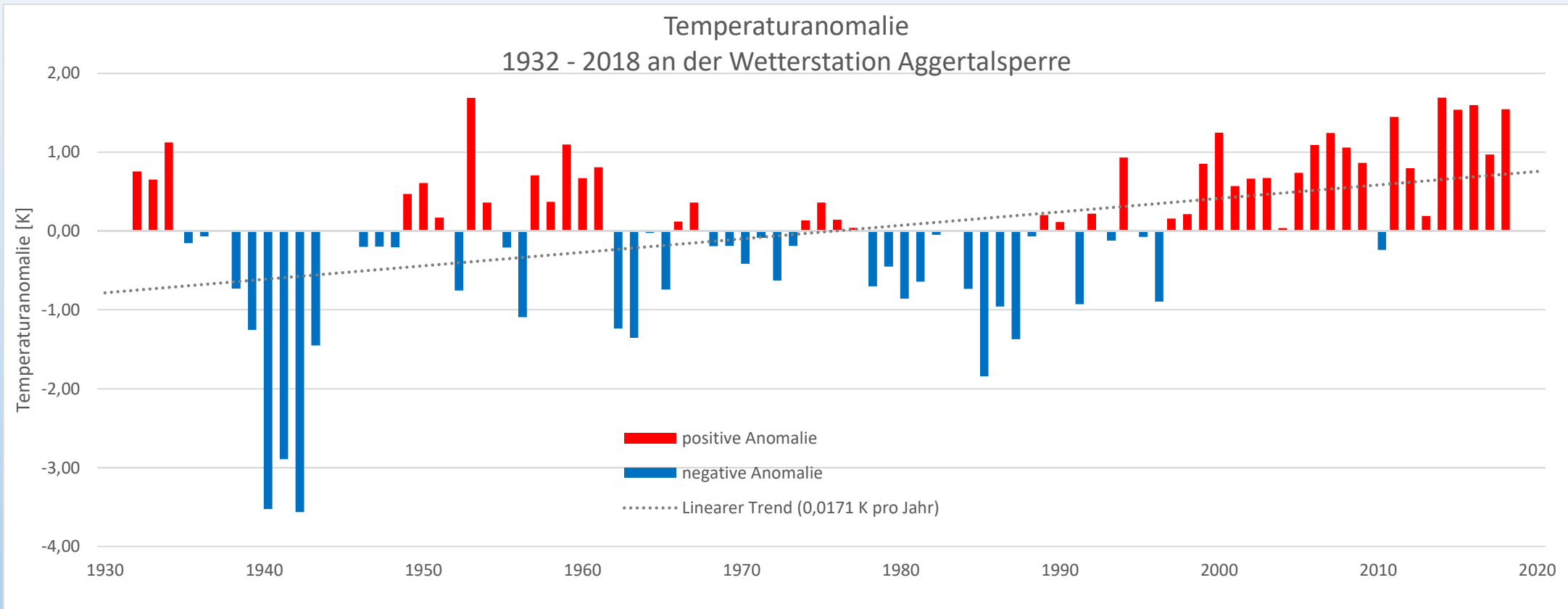


## Fotos: Hochwasser und Sturzbäume

Quelle: Aggerverband



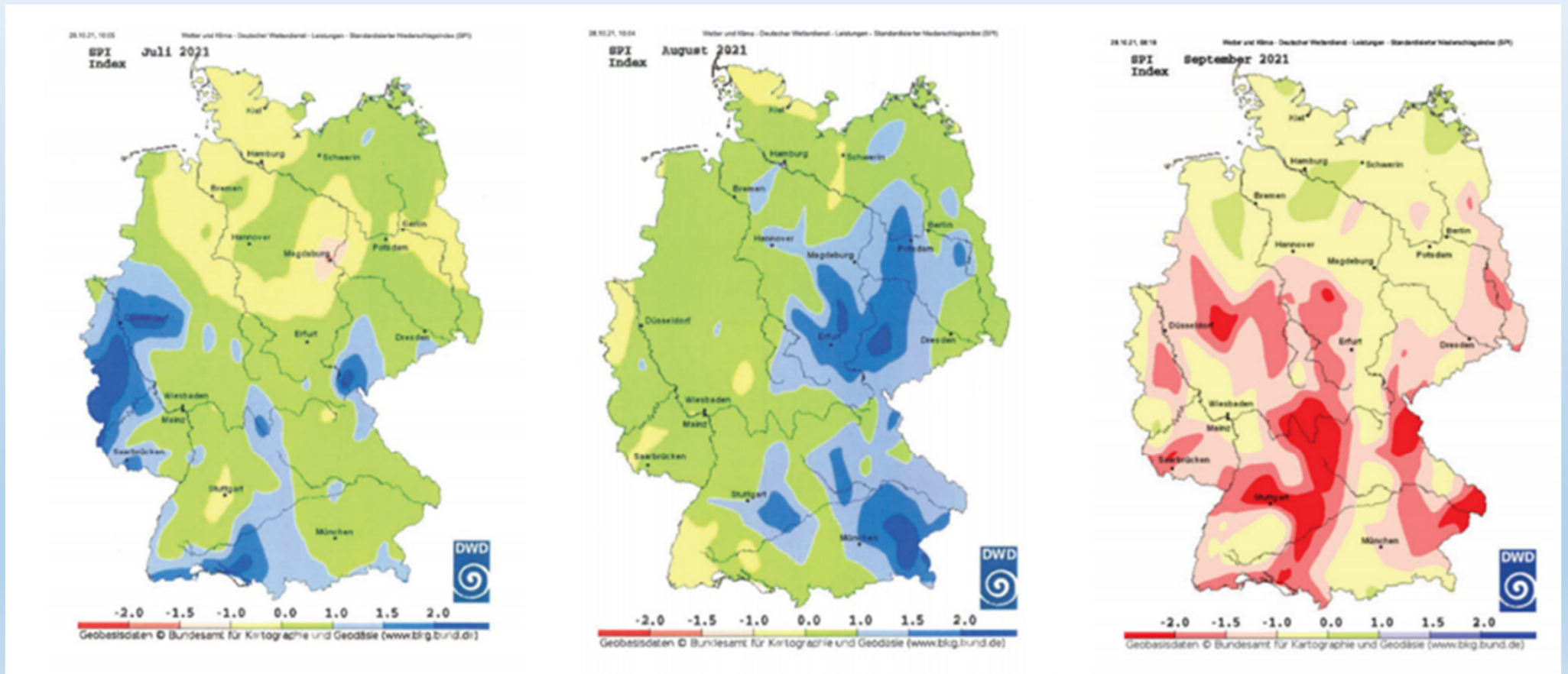
# Temperaturanomalie



**Darstellung der Temperaturanomalie für die Wetterstation der Aggertalsperre**

# Niederschlagsindex

## Standardisierter Niederschlagsindex (SPI) vom DWD: Juli bis September 2021



## Gewässerunterhaltungsstrategie

### Anpassung der Entwicklungsziele für Fließgewässer an die irreversiblen Veränderungen durch den Klimawandel:

- Etablierung von uferbegleitender Vegetation – positiver Einfluss auf Wassertemperatur und Gewässer-Eutrophierung
- Aufweitung Gewässerabflussprofil und Anbindung der Vorländer und Auen - Verringerung der Sohlerosion
- Schaffung einer hohen Strukturvielfalt und Einbau von Totholz - Verbesserung der Wiederbesiedlung
- angepasste Gewässerunterhaltung – Eingriff nur so weit wie nötig

- Beseitigung Hochwasserschäden an Gewässersohle des Sessmarbaches in GM-Mühlensessmar
- Aufweitung Gewässerprofil Dörspe in GM-Derschlag
- Entrohrung Lahmbach in Morsbach-Holpe
- Gewässerentwicklung der Wiehl im Zentrum von Wiehl
- Renaturierung der Bröl in Waldbröl-Niederhof
- Verbandsweites Retentionsraumkonzept

# Beseitigung HW-Schäden am Sessmarbach in Mühlensessmar

Vor Maßnahmenbeginn



Wim Dissevelt



# Beseitigung HW-Schäden am Sessmarbach in Mühlensessmar

Bauphase



Wim Dissevelt

# Beseitigung HW-Schäden am Sessmarbach in Mühlensessmar

Nach Fertigstellung



Wim Dissevelt

# Aufweitung Gewässerprofil Dörspe in GM-Derschlag

Vor Maßnahmenbeginn



Wim Dissevelt

# Aufweitung Gewässerprofil Dörspe in GM-Derschlag

## Bauphase Ufergestaltung / Uferabflachung



Wim Dissevelt

# Aufweitung Gewässerprofil Dörspe in GM-Derschlag

Nach Fertigstellung



Wim Dissevelt

# Entrohrung Lahmbach in Morsbach-Holpe

Vor Maßnahmenbeginn



Wim Dissevelt

# Entrohrung Lahmbach in Morsbach-Holpe

## Bauphase: Anlegen Bachprofil



Wim Dissevelt

# Entrohrung Lahmbach in Morsbach-Holpe

Nach Fertigstellung





# Gewässerentwicklung der Wiehl im Zentrum von Wiehl

## Vor Maßnahmenbeginn



## Nach Fertigstellung



# Gewässerentwicklung der Wiehl im Zentrum von Wiehl

## Vor Maßnahmenbeginn



## Nach Fertigstellung



# Gewässerentwicklung der Wiehl im Zentrum von Wiehl

Vor Maßnahmenbeginn



Nach Fertigstellung



# Gewässerentwicklung der Wiehl im Zentrum von Wiehl

Vor Maßnahmenbeginn



Nach Fertigstellung



Wim Dissevelt

# Renaturierung der Bröl in Waldbröl-Niederhof

Vor Maßnahmenbeginn



Wim Dissevelt

# Renaturierung der Bröl in Waldbröl-Niederhof

## Bauphase: Anlegen Bachprofil



Wim Dissevelt

# Renaturierung der Bröl in Waldbröl-Niederhof

Nach Fertigstellung



# Verbandsweites Retentionsraumkonzept

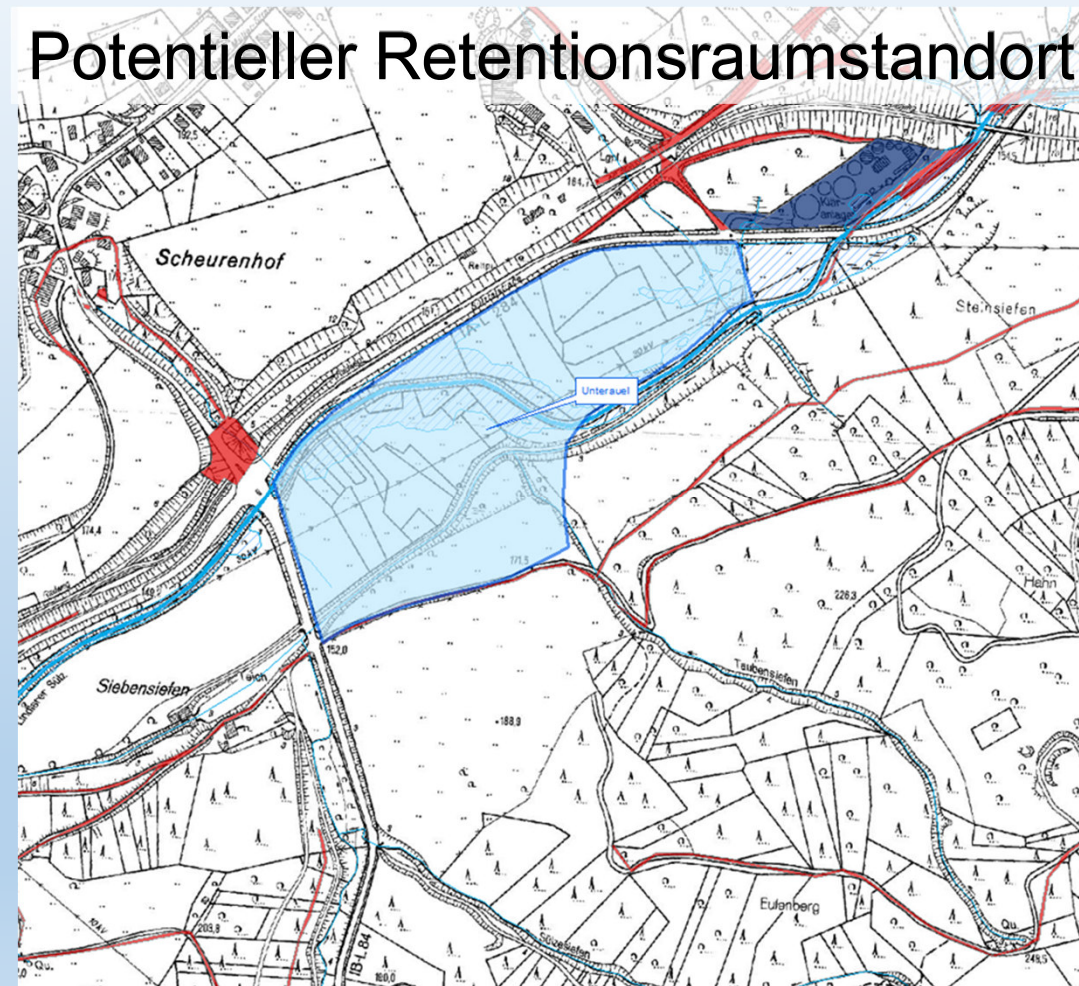
## PROJEKTSKIZZE

zum Fördermittelantrag

**Verbandsweites Retentionsraumkonzept**  
- Aktivierung von natürlich überflutbarer Flächen  
an Fließgewässern -

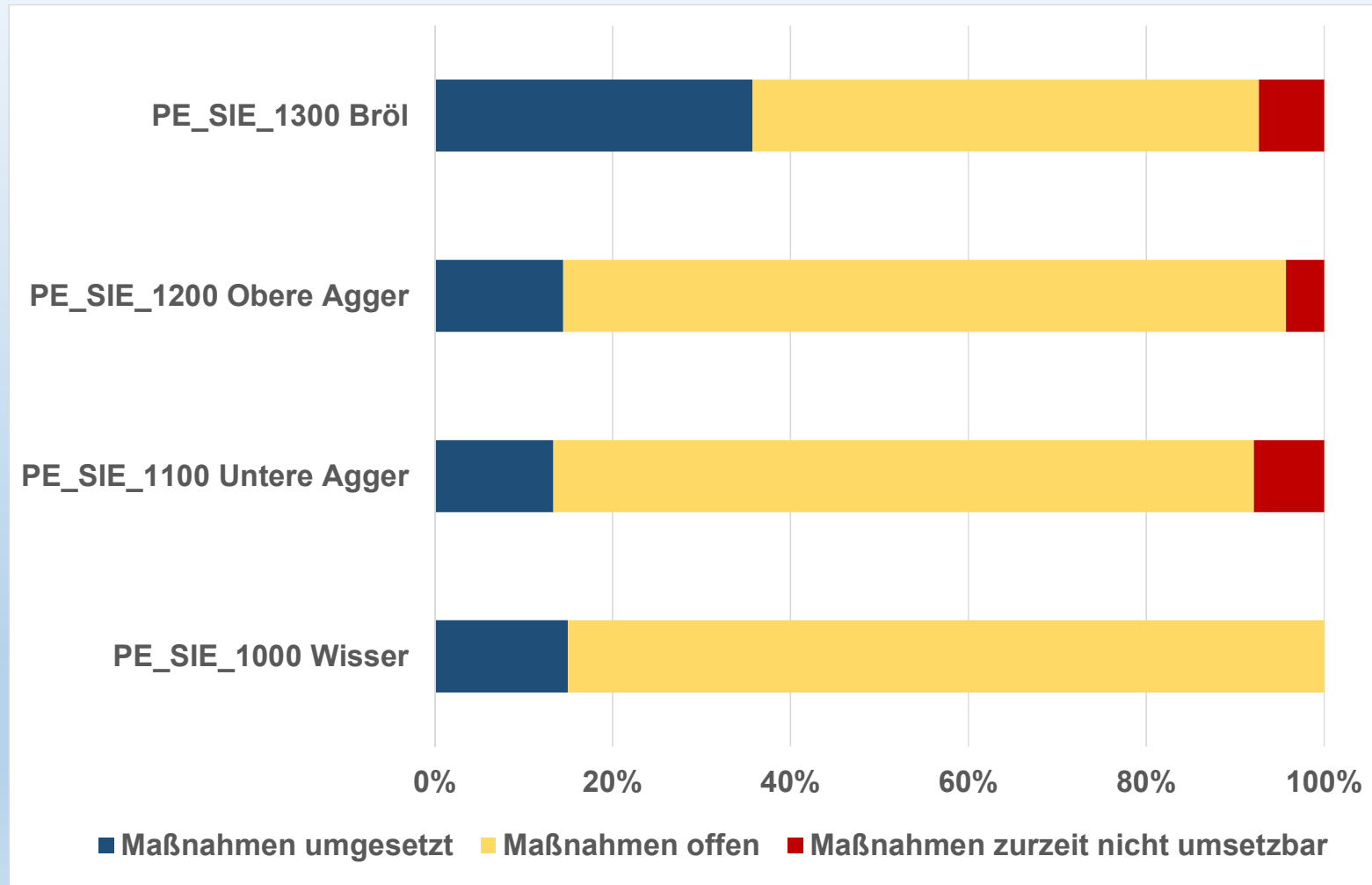


## Potentieller Retentionsraumstandort

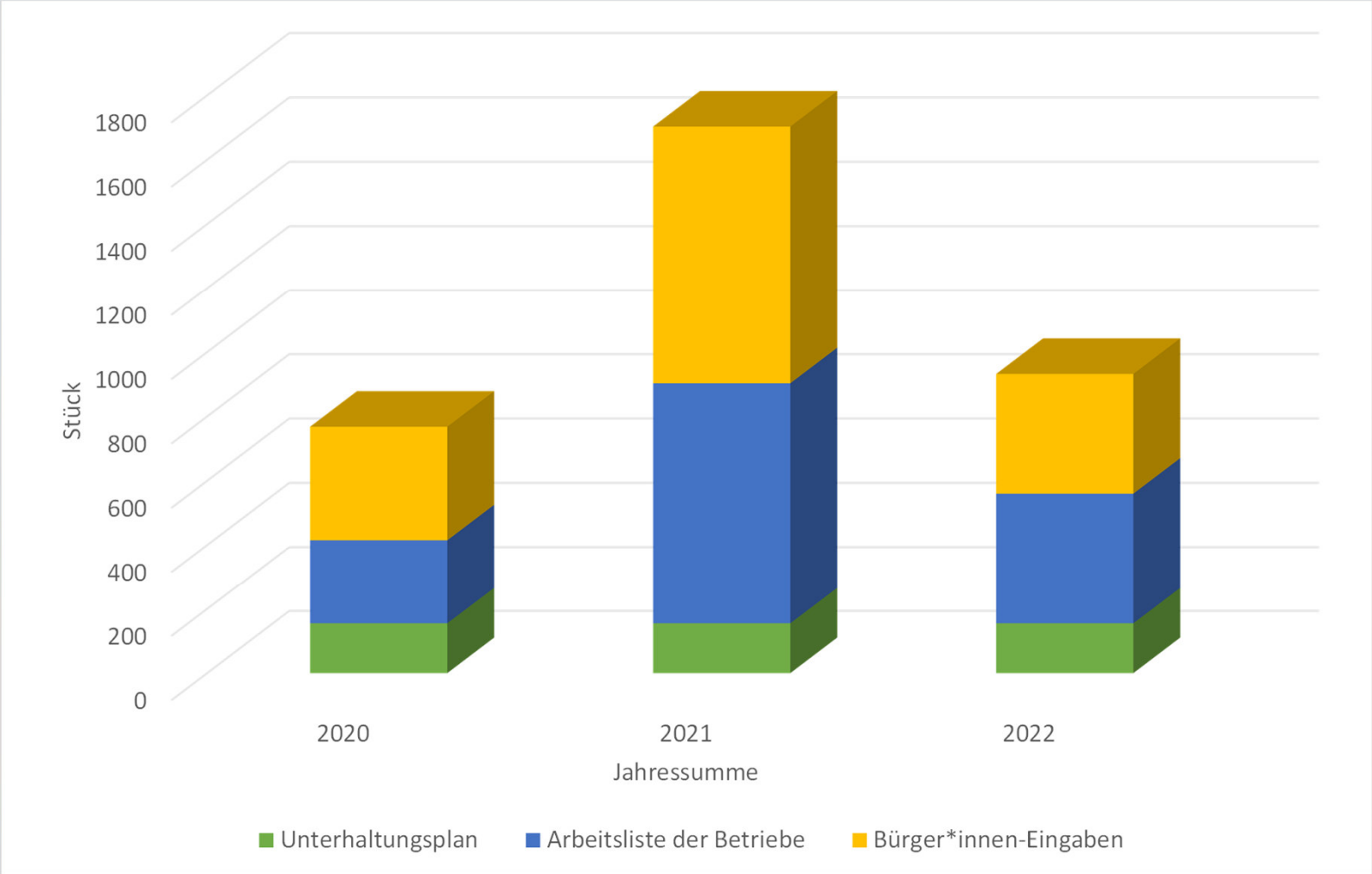




# EG-WRRL: Sachstand UFP im Verbandsgebiet (2023)

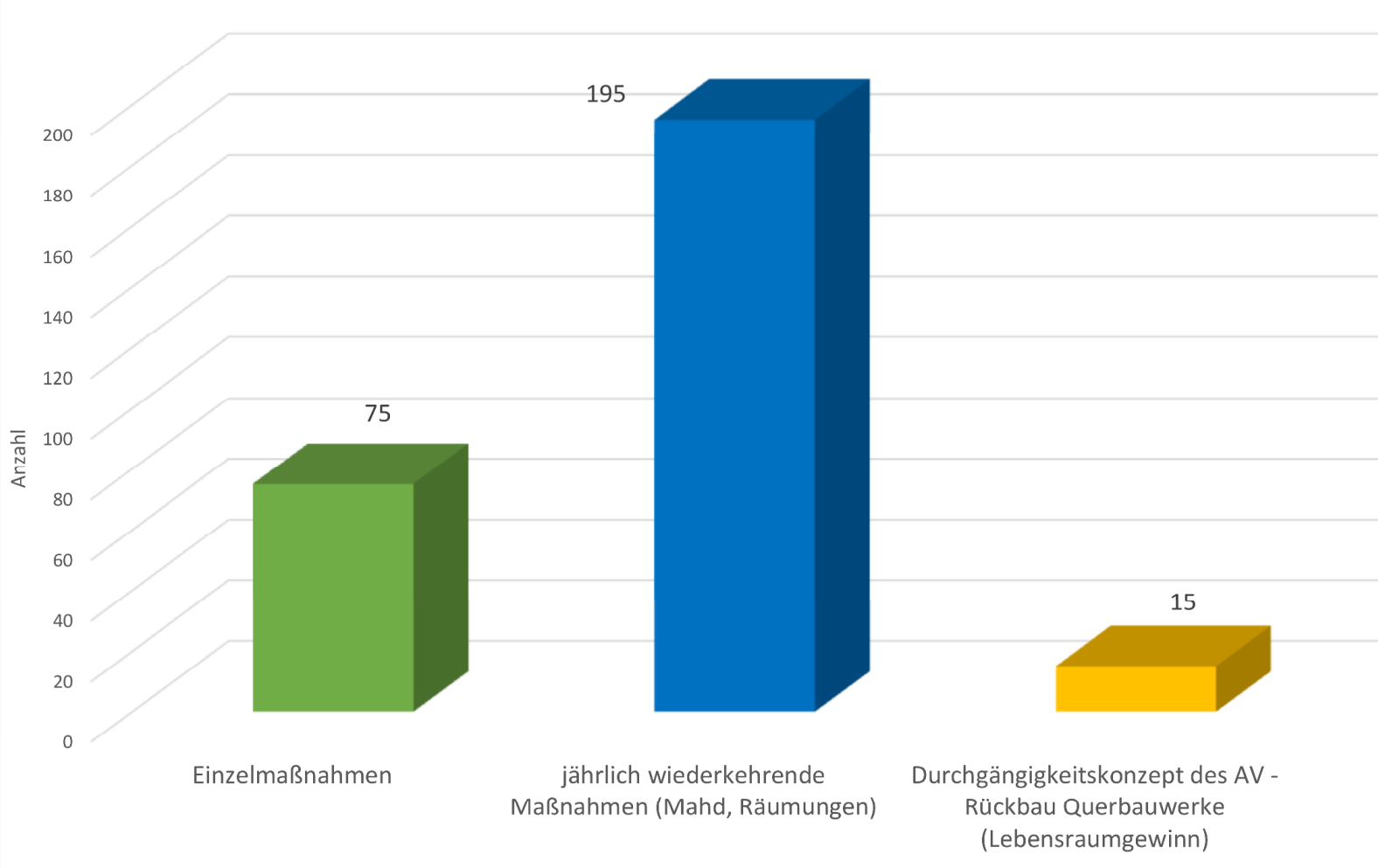


# Arbeitsprogramm der Gewässerunterhaltung (gesamtes Verbandsgebiet)



Wim Dissevelt

# Gewässerunterhaltungsplan 2023 (nur OBK)



**Vielen Dank für Ihre Aufmerksamkeit!**

