

**Andre Steiniger**

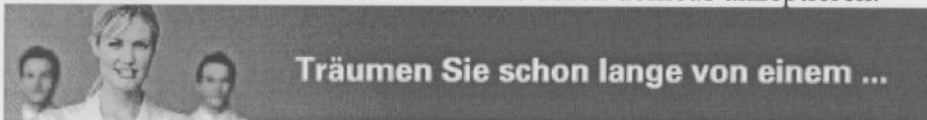
---

**Von:** Josef Stukenbrock [j.stukenbrock@hoexter.de]  
**Gesendet:** Freitag, 16. Januar 2009 10:00  
**An:** Wahlorganisationen in NRW  
**Betreff:** \*\*\*SPAM\*\*\* [Wahlen in NRW] Unterstützungsunterschriften Bürgermeisterbewerber

Hallo zusammen, hier ist die Frage aufgetaucht, inwieweit das Prozedere für die Unterstützungsunterschriften auf ein verträgliches Maß reduziert werden kann. Konkrete Fragestellung: 1.) Darf das Siegel des Wahlleiters in das Formular eingescannt werden? 2.) Wenn Ja, darf die Unterschrift des Wahlleiters dann ebenfalls eingescannt werden? Sämtliche Formulare liegen hier als PDF-Datei vor und sollten dem Bewerber online zur Verfügung gestellt werden. Ich würde gern den Aufwand auf ein natürlich rechtlich zulässiges Maß verringern. Wie ist Ihre Verfahrensweise? Grüße aus Höxter Josef Stukenbrock

Um sich von dieser Gruppe abzumelden, klicken Sie bitte [hier](#)

Die Nutzung von domeus unterliegt den [AGB](#) der eCircle AG, die Sie durch weiteren Erhalt von eMails durch domeus akzeptieren.



**Andre Steiniger**

---

**Von:** s.henning [s.henning@werne.de]  
**Gesendet:** Freitag, 16. Januar 2009 10:17  
**An:** Wahlorganisationen in NRW  
**Betreff:** AW: [Wahlen in NRW] Unterstützungsunterschriften Bürgermeisterbewerber

Sehr geehrter Herr Stukenbrock,

laut Auskunft des Kreises Unna bestehen keine Bedenken, sowohl das Siegel, als auch die Unterschrift des Wahlleiters für dieses Formblatt einzuscannen.

In Werne wird dies so praktiziert. Allerdings haben wir das eingescannte Formblatt nicht bei uns online zur Verfügung gestellt, sondern dem Bewerber zur weiteren Verwendung gegeben. Dieser hat das Formblatt dann online gestellt.

Sollten Sie das PDF-Dokument von der Firma "Form-Solutions" verwenden, achten Sie bitte darauf, dass dieses einen "kleinen" aber feinen Fehler aufweist.

Die Einholung der Wahlrechtsbescheinigung wird in diesem Formular als aktives Feld vorgesehen, man muss es also ankreuzen. Dies ist in der Anlage nicht vorgesehen.

Mit freundlichen Grüßen aus Werne an der Lippe

Sven Henning

Stadt Werne  
Abt. 11 Verwaltungsservice  
Sven Henning  
Konrad - Adenauer - Platz 1

59368 Werne

s.henning@werne.de  
Tel: 02389-71301  
Fax: 02389-71323

-----Ursprüngliche Nachricht-----

**Von:** Josef Stukenbrock [mailto:j.stukenbrock@hoexter.de]  
**Gesendet:** Freitag, 16. Januar 2009 10:00  
**An:** Wahlorganisationen in NRW  
**Betreff:** [Wahlen in NRW] Unterstützungsunterschriften Bürgermeisterbewerber

Hallo zusammen, hier ist die Frage aufgetaucht, inwieweit das Prozedere für die Unterstützungsunterschriften auf ein verträgliches Maß reduziert werden kann. Konkrete Fragestellung: 1.) Darf das Siegel des Wahlleiters in das Formular eingescannt werden? 2.) Wenn Ja, darf die Unterschrift des Wahlleiters dann ebenfalls eingescannt werden? Sämtliche Formulare liegen hier als PDF-Datei vor und sollten dem Bewerber online zur Verfügung gestellt werden. Ich würde gern den Aufwand auf ein natürlich rechtlich zulässiges Maß verringern. Wie ist Ihre Verfahrensweise? Grüße aus Höxter Josef Stukenbrock

Um sich von dieser Gruppe abzumelden, klicken Sie bitte [hier](#)

Die Nutzung von domeus unterliegt den [AGB](#) der eCircle AG, die Sie durch weiteren Erhalt von eMails durch domeus akzeptieren.

## Andre Steiniger

---

Von: Holger Otto [holger.otto@herne.de]  
Gesendet: Freitag, 16. Januar 2009 10:32  
An: Wahlorganisationen in NRW  
Betreff: Antwort: [Wahlen in NRW] Unterstützungsunterschriften Bürgermeisterbewerber

Hallo erstmal, vor allen Dingen nach Hoexter!

Wenn ich den Vordruck mit dem Siegel versehe, ihn unterschreibe und dann 100 oder 200 mal fotokopiere (oder auch noch mehr) dann ist das für mich zwar vom Medium her gesehen etwas anders als beim Einscannen und beim elektronischen Versand, aber im Prinzip ist es das Gleiche.

Also wo ist das Problem? (Frau Block unterschreibt sicherlich auch nicht jeden Bogen für die Landeslisten im Original.)

Mit freundlichem Gruß

Holger Otto  
22/2 - 2392

Stadt Herne  
Fachbereich Stadtentwicklung  
Team Allg. Verwaltungsangelegenheiten, Wahlen Postfach 101820  
44621 Herne  
Telefon: 02323 16-2392  
Fax: 02323 16-2832

Internet: [www.herne.de](http://www.herne.de)

Diese E-Mail ist vertraulich und kann darüber hinaus persönliche Inhalte haben. Falls Sie nicht der bestimmungsgemäße Empfänger sind, benachrichtigen Sie uns bitte sofort. Die Stadt Herne willigt in keine Verträge oder vertragliche Verpflichtungen ein oder übermittelt rechtsverbindliche Angebote, die in Form von E-Mail versandt werden, sofern dies nicht ausdrücklich in schriftlicher Form zwischen den Parteien vereinbart wurde.

Dokumente, die einem Schriftformerfordernis (Widersprüche, Anträge ...) unterliegen, können Sie nicht in elektronischer Form an die Stadt Herne übersenden. Wir bitten Sie deshalb, in diesen Fällen auf die papiergebundene Kommunikation auszuweichen.

--

--Anzeige-----  
SchnellSparen.de  
kostenlos und unverbindlich Infomationen anfordern über:  
>> Baufinanzierung  
>> Tagesgeld  
>> Depotanalyse  
>> Gas-/Stromvergleiche  
>> und diverse Investitionsmöglichkeiten  
<http://www.schnellsparen.de?pid=4>  
-----

Um sich von dieser Gruppe abzumelden, klicken Sie bitte hier:  
<http://domeus.de/public/unsubscribe.jsp?gid=248763&uid=25496856&mid=33474706&sig=DMIKINCEFGBPIKEO>

Die Nutzung von domeus unterliegt den AGB der eCircle AG:  
<http://www.domeus.de/info/terms.jsp>, die Sie durch weiteren Erhalt von eMails durch domeus akzeptieren.